

SAT(K-10)

Question Booklet Si. No.

| |
|--|
| |
|--|

NTSE

DEPARTMENT OF STATE EDUCATIONAL RESEARCH AND TRAINING

ರಾಜ್ಯ ಮಟ್ಟದ ಎನ್.ಟಿ.ಎಸ್.ಇ. ಪರೀಕ್ಷೆ, ನವೆಂಬರ್ 2016

STATE LEVEL NTSE EXAMINATION, NOVEMBER 2016

ಪತ್ರಿಕೆ - II 'B' / PAPER - II 'B'

ತರಗತಿ - 10/CLASS - 10

ವ್ಯಾಸಂಗಿಕ ಪ್ರವೃತ್ತಿ ಪರೀಕ್ಷೆ / SCHOLASTIC APTITUDE TEST

REGISTER NO :

| | | | | | | | | | | | |
|---|---|---|---|---|--|--|--|--|--|--|--|
| 2 | 4 | 1 | 1 | 6 | | | | | | | |
|---|---|---|---|---|--|--|--|--|--|--|--|

ಸಮಯ : 90 ನಿಮಿಷಗಳು

ಇಂಗ್ಲಿಷ್ / ಕನ್ನಡ

ಗರಿಷ್ಠ ಅಂಕಗಳು : 100

TIME : 90 MINUTES

ENGLISH / KANNADA

MAX. MARKS : 100

Instructions to Candidates

1. The Question Booklet containing 100 questions and the OMR answer sheet is given to you.
2. All questions are compulsory, each question carry one mark.
3. During the examination,
 - Read the questions carefully.
 - Completely darken/shade the relevant oval against Question No. in the OMR answer sheet, using blue/black ball point pen. Do not try to alter the entry and not do any stray marks on OMR Sheet.
 - Ex: In a question paper if No. 3 is correct answer for Question No. 20, then darken in OMR answer sheet shade circle 3 using blue/black ball point pen as follows.
20. ① ② ● ④ (This is an example only)
4. If more than one oval is darkened for a given question, such answer is treated as wrong and no marks will be given.
5. The candidate and Room Supervisor should sign in the OMR sheet.
6. Candidate should return the OMR answer sheet only to the room supervisor before leaving the examination hall.
7. The calculator, mobiles and any other electronic equipments are not allowed inside the examination hall.
8. English version of the question paper will be considered as final, in case of any dispute arising out of variation in translation version.

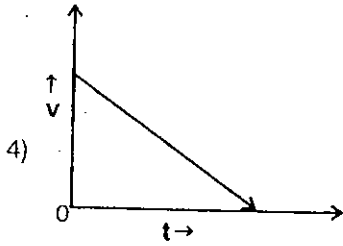
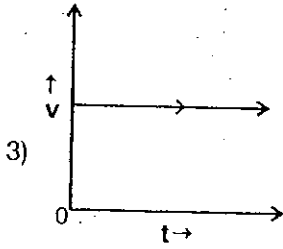
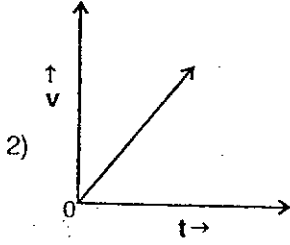
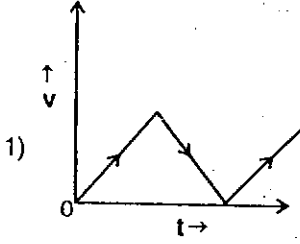
ಗಮನಿಸಿ : ಸೂಚನೆಗಳ ಕನ್ನಡ ಆವೃತ್ತಿಯು ಈ ಪತ್ರಿಕೆಯ ಹಿಂಭಾಗದಲ್ಲಿ ಮುದ್ರಿಸಲ್ಪಟ್ಟಿದೆ.



ವ್ಯಾಸಂಗಿಕ ಪ್ರವೃತ್ತಿ ಪರೀಕ್ಷೆ
SCHOLASTIC APTITUDE TEST
ವಿಷಯಸೂಚಿ/CONTENTS

| SL.NO. ಕ್ರ.ಸಂ. | SUBJECT ವಿಷಯ | QUESTION NO. FROM TO ಪ್ರಶ್ನೆ ಸಂಖ್ಯೆ ಇಂದ ಗೆ | PAGE ಪುಟ |
|-------------------|--|---|-------------|
| 01. | PHYSICS ಭೌತಶಾಸ್ತ್ರ | 1 13 | 3-6 |
| 02. | CHEMISTRY ರಸಾಯನಶಾಸ್ತ್ರ | 14 26 | 7-10 |
| 03. | BIOLOGY ಜೀವಶಾಸ್ತ್ರ | 27 40 | 11-14 |
| 04. | HISTORY & BUSINESS STUDIES ಇತಿಹಾಸ ಮತ್ತು ವಾಣಿಜ್ಯಶಾಸ್ತ್ರ | 41 55 | 15-19 |
| 05. | GEOGRAPHY AND SOCIOLOGY ಭೂಗೋಳಶಾಸ್ತ್ರ ಮತ್ತು ಸಮಾಜಶಾಸ್ತ್ರ | 56 70 | 20-23 |
| 06. | POLITICAL SCIENCE AND ECONOMICS ರಾಜ್ಯಶಾಸ್ತ್ರ ಮತ್ತು ಅರ್ಥಶಾಸ್ತ್ರ | 71 80 | 24-27 |
| 07. | MATHEMATICS ಗಣಿತ | 81 100 | 28-30 |

1. The velocity-time graph which represents a body is moving with zero-acceleration is

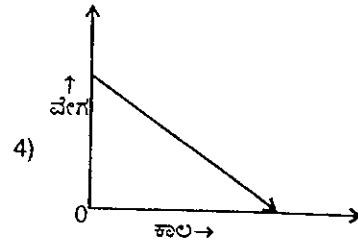
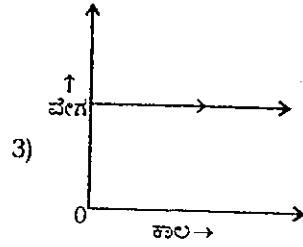
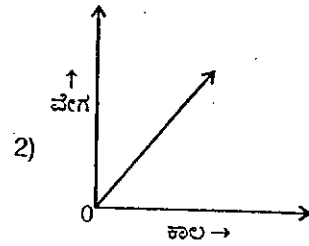
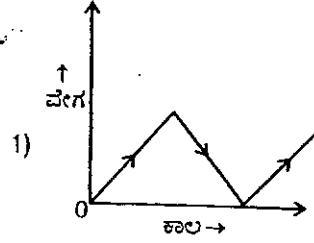


2. A 100 meter long train moving with constant speed of 90 km/h crosses a tunnel of 300 meter long. The time taken by the train to cross the tunnel completely is

- 1) 16 seconds 2) 8 seconds
3) 4 seconds 4) 2 seconds



1. ಒಂದು ಕಾಯವು ಶೂನ್ಯ ವೇಗೋತ್ಕರ್ಷದಿಂದ ಚಲಿಸುತ್ತಿದ್ದಾಗ, ಇದನ್ನು ವೇಗ(v) - ಕಾಲ(t) ನಕ್ಷೆಯಲ್ಲಿ ಪ್ರತಿನಿಧಿಸಬಹುದಾದ ರೀತಿ



2. 100 ಮೀಟರ್ ಉದ್ದವಿರುವ ಒಂದು ರೈಲುಗಾಡಿಯು 90 ಕಿ.ಮೀ./ಗಂಟೆ ಸ್ಥಿರ ವೇಗದಿಂದ ಚಲಿಸಿ 300 ಮೀಟರ್ ಉದ್ದವಿರುವ ಒಂದು ಸುರಂಗದ ಮೂಲಕ ಹಾದು ಹೋಗುತ್ತದೆ. ರೈಲುಗಾಡಿಯು ಸುರಂಗವನ್ನು ಪ್ರಾರಂಭದಿಂದ ಸಂಪೂರ್ಣವಾಗಿ ಹಾದು ಹೋಗಲು ಅದು ತೆಗೆದುಕೊಳ್ಳುವ ಕಾಲ

- 1) 16 ಸೆಕೆಂಡುಗಳು 2) 8 ಸೆಕೆಂಡುಗಳು
3) 4 ಸೆಕೆಂಡುಗಳು 4) 2 ಸೆಕೆಂಡುಗಳು



3. Assertion (A) : In an household electrical circuit fuse is a safety device and is connected in series.

Reason (R) : Electrical fuse is prepared by the material having very high melting point. So it can allow very high voltage/current in the household electrical circuit.

Considering the above

- 1) Both A and R are true and R is the correct explanation to A
- 2) Both A and R are true but R is not the correct explanation to A
- 3) A is true but R is false
- 4) A is false but R is true

4. Out of the following the best safety measure against lightning strikes is

- 1) Stand on the terrace of a building
- 2) Take shelter under a tree
- 3) Run across an open high ground
- 4) Take shelter inside a metal box

5. Consider the following statements

- a. The efficiency of Carnot's engine is 100%.
- b. Spark plug present in both petrol and diesel engines.
- c. Carburettor is used to mix air and petrol in proper proportion.
- d. Fuel injection pump is present in diesel engines.
- e. Piston converts linear motion into rotational motion.

The correct statements are

- 1) b, c and e
- 2) a, c and d
- 3) c, d and e
- 4) a, b and d

6. A student has been given a project to prepare an astronomical telescope, she has to select two lenses of type

- 1) Concave lenses of different focal length
- 2) Concave lenses of same focal length
- 3) Convex lenses of different focal length
- 4) Convex lenses of same focal length

3. ಹೇಳಿಕೆ (A) : ಗೃಹಬಳಕೆ ವಿದ್ಯುತ್ ವೈರಿಂಗ್‌ನಲ್ಲಿ ಪ್ಯೂಸ್ ಒಂದು ಸುರಕ್ಷಿತ ಸಾಧನ ಮತ್ತು ಇದನ್ನು ಸರಳ ಬಂಧ ಜೋಡಣೆಯಲ್ಲಿ ಜೋಡಿಸಿರುತ್ತಾರೆ.

ಕಾರಣ (R) : ವಿದ್ಯುತ್ ಪ್ಯೂಸ್‌ನ್ನು ಹೆಚ್ಚಿನ ಕರಗುವ ಬಿಂದು ಹೊಂದಿರುವ ವಸ್ತುಗಳಿಂದ ತಯಾರಿಸಿರುತ್ತಾರೆ. ಆದ್ದರಿಂದ ಇದು ಹೆಚ್ಚಿನ ಓಲ್ಟೇಜ್/ವಿದ್ಯುತ್‌ನ್ನು ಗೃಹವೈರಿಂಗ್‌ನಲ್ಲಿ ಹರಿಯಲು ಬಿಡುತ್ತದೆ.

ಮೇಲಿನವುಗಳನ್ನು ಪರಿಗಣಿಸಿದಾಗ

- 1) A ಮತ್ತು R ಎರಡೂ ಸರಿ ಹಾಗೂ R ಇದು A ಹೇಳಿಕೆಗೆ ಸರಿಯಾದ ವಿವರಣೆಯಾಗಿದೆ
- 2) A ಮತ್ತು R ಎರಡೂ ಸರಿ ಹಾಗೂ R ಇದು A ಹೇಳಿಕೆಗೆ ತಪ್ಪಾದ ವಿವರಣೆಯಾಗಿದೆ
- 3) A ಸರಿ ಆದರೆ R ತಪ್ಪು
- 4) A ತಪ್ಪು ಆದರೆ R ಸರಿ

4. ಈ ಕೆಳಗಿನವುಗಳಲ್ಲಿ ಮಿಂಚಿನಿಂದಾಗುವ ಅಪಘಾತವನ್ನು ತಪ್ಪಿಸಲು ಅನುಸರಿಸುವ ಅತ್ಯಂತ ಸೂಕ್ತವಾದ ಮುನ್ನೆಚ್ಚರಿಕಾ ಕ್ರಮವೆಂದರೆ

- 1) ಕಟ್ಟಡದ ಬಿಸಿಲು ಮಾಳಿಗೆಯ ಮೇಲೆ ನಿಲ್ಲುವುದು
- 2) ಮರದ ಕೆಳಗೆ ಆಶ್ರಯ ಪಡೆಯುವುದು
- 3) ಎತ್ತರವಾದ ಬಯಲು ಪ್ರದೇಶದಲ್ಲಿ ಓಡುವುದು
- 4) ಲೋಹದ ಪೆಟ್ಟಿಗೆಯ ಒಳಗೆ ಆಶ್ರಯ ಪಡೆಯುವುದು

5. ಈ ಕೆಳಗಿನ ಹೇಳಿಕೆಗಳನ್ನು ಪರಿಗಣಿಸಿದಾಗ

- a. ಕಾರ್ನಾಟ್ ಎಂಜಿನ್‌ನ ದಕ್ಷತೆ ಶೇಕಡಾ 100.
- b. ಕಿಡಿಬೆಣೆಯು ಪೆಟ್ರೋಲ್ ಎಂಜಿನ್ ಮತ್ತು ಡೀಸೆಲ್ ಎಂಜಿನ್ ಎರಡರಲ್ಲೂ ಇರುತ್ತದೆ.
- c. ಕಾರ್ಬುರೇಟರ್ ಇದು ಗಾಳಿ ಮತ್ತು ಪೆಟ್ರೋಲ್‌ಅನ್ನು ಸರಿಯಾದ ಪ್ರಮಾಣದಲ್ಲಿ ಮಿಶ್ರಣ ಮಾಡುತ್ತದೆ.
- d. ಡೀಸೆಲ್ ಎಂಜಿನ್‌ಗಳಲ್ಲಿ ಇಂಧನ ಇಂಜೆಕ್ಷನ್ ಪಂಪ್ ಇರುತ್ತದೆ.
- e. ಪಿಸ್ಟನ್ ಇದು ರೇಖೀಯ ಚಲನೆಯನ್ನು ವೃತ್ತಾಕಾರದ ಚಲನೆಯಾಗಿ ಪರಿವರ್ತಿಸುತ್ತದೆ.

ಇವುಗಳಲ್ಲಿ ಸರಿಯಾದ ಹೇಳಿಕೆಗಳು

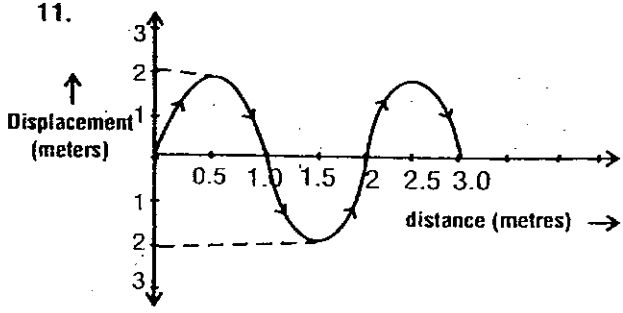
- 1) b, c ಮತ್ತು e
- 2) a, c ಮತ್ತು d
- 3) c, d ಮತ್ತು e
- 4) a, b ಮತ್ತು d

6. ಒಬ್ಬ ವಿದ್ಯಾರ್ಥಿನಿಯು ತನ್ನ ಕಾರ್ಯಯೋಜನೆಯಂತೆ ಒಂದು ಖಗೋಳ ದೂರದರ್ಶಕವನ್ನು ಸಿದ್ಧಪಡಿಸಬೇಕಾಗಿದೆ. ಹಾಗಾದರೆ ಅವಳು ಆಯ್ಕೆಮಾಡಿಕೊಳ್ಳಬೇಕಾದ ಎರಡು ಮಸೂರಗಳ ವಿಧ

- 1) ಬೇರೆ ಬೇರೆ ಸಂಗಮದೂರ ಹೊಂದಿರುವ ನಿಮ್ಮ ಮಸೂರಗಳು
- 2) ಒಂದೇ ಸಂಗಮದೂರ ಹೊಂದಿರುವ ನಿಮ್ಮ ಮಸೂರಗಳು
- 3) ಬೇರೆ ಬೇರೆ ಸಂಗಮದೂರ ಹೊಂದಿರುವ ಪೀನ ಮಸೂರಗಳು
- 4) ಒಂದೇ ಸಂಗಮದೂರ ಹೊಂದಿರುವ ಪೀನ ಮಸೂರಗಳು



7. Mirages are formed due to the natural phenomena
- Earth's terrestrial heating
 - Reflection of light
 - Refraction of light
 - Diffraction of light
 - Total internal reflection of light
- 1) a, c and e 2) a, b and d
3) b, c and d 4) c, d and e
8. A pendulum is moving in a periodic motion with period T. If its length is increased by 4 times, then its period
- Increases by 4 times
 - Increases by 2 times
 - Decreases by 4 times
 - Decreases by 2 times
9. If the distance between two bodies is reduced to half of its initial value, then the gravitational force between them is
- Reduces to half of its initial value
 - Increases by 4 times of its initial value
 - Increases by 2 times of its initial value
 - Decreases by 4 times of its initial value
10. The evidence cited by the scientists for the continued expansion of universe is
- Movement of asteroids in space
 - Occurrence of supernova explosion in space
 - Observation of red-shift phenomena in space
 - Appearance of flying saucers
7. ಮರೀಚಿಕೆಗಳು ಉಂಟಾಗಲು ಕಾರಣವಾದ ಸ್ವಾಭಾವಿಕ ವಿದ್ಯಮಾನಗಳು
- ಭೂಮಿಯ ಮೇಲ್ಮೈ ಬಿಸಿಯಾಗುವುದು
 - ಬೆಳಕಿನ ಪ್ರತಿಫಲನ
 - ಬೆಳಕಿನ ವಕ್ರೀಭವನ
 - ಬೆಳಕಿನ ವಿವರ್ತನ
 - ಬೆಳಕಿನ ಸಂಪೂರ್ಣ ಆಂತರಿಕ ಪ್ರತಿಫಲನ
- 1) a, c ಮತ್ತು e 2) a, b ಮತ್ತು d
3) b, c ಮತ್ತು d 4) c, d ಮತ್ತು e
8. ಒಂದು ಸರಲೋಲಕವು T ಅವರ್ತನ ಅವಧಿಗಳಲ್ಲಿ ಚಲಿಸುತ್ತಿದೆ. ಇದರ ಉದ್ದವನ್ನು 4 ಪಟ್ಟು ಹೆಚ್ಚಿಸಿದಾಗ, ಅದರ ಅವರ್ತನ ಅವಧಿಯು
- 4 ಪಟ್ಟು ಹೆಚ್ಚುತ್ತದೆ
 - 2 ಪಟ್ಟು ಹೆಚ್ಚುತ್ತದೆ
 - 4 ಪಟ್ಟು ಕಡಿಮೆಯಾಗುತ್ತದೆ
 - 2 ಪಟ್ಟು ಕಡಿಮೆಯಾಗುತ್ತದೆ
9. ಎರಡು ವಸ್ತುಗಳ ನಡುವಿನ ಅಂತರವನ್ನು ಮೊದಲಿನ ಅಂತರದ ಅರ್ಧಕ್ಕೆ ಇಳಿಸಿದಾಗ, ಆ ವಸ್ತುಗಳ ನಡುವಿನ ಗುರುತ್ವ ಬಲವು
- ಮೊದಲಿನ ಅರ್ಧದಷ್ಟಾಗುತ್ತದೆ
 - ಮೊದಲಿನದಕ್ಕಿಂತ ನಾಲ್ಕು ಪಟ್ಟು ಹೆಚ್ಚಾಗುತ್ತದೆ
 - ಮೊದಲಿನದಕ್ಕಿಂತ ಎರಡು ಪಟ್ಟು ಹೆಚ್ಚಾಗುತ್ತದೆ
 - ಮೊದಲಿನದಕ್ಕಿಂತ ನಾಲ್ಕು ಪಟ್ಟು ಕಡಿಮೆಯಾಗುತ್ತದೆ
10. ವಿಶ್ವವು ನಿರಂತರವಾಗಿ ಹಿಗ್ಗುತ್ತಿದೆ ಎಂಬುದಕ್ಕೆ ವಿಜ್ಞಾನಿಗಳು ನೀಡುವ ಸಾಕ್ಷ್ಯ
- ಆಕಾಶದಲ್ಲಿ ಕ್ಷುದ್ರಗ್ರಹಗಳ ಚಲನೆ
 - ಆಕಾಶದಲ್ಲಿ ಸಂಭವಿಸುವ ಸೂಪರ್‌ನೋವಾ ಸ್ಫೋಟಗಳು
 - ಆಕಾಶದಲ್ಲಿ ಕೆಂಪು ಪಲ್ಲಟದ ವಿದ್ಯಮಾನವನ್ನು ಗಮನಿಸುವುದು
 - ಹಾರುವ ತಟ್ಟೆಗಳು ಗೋಚರವಾಗುವುದು



This diagram represents displacement-distance graph of a wave travelling in a straight line. The amplitude and wavelength of this wave in respectively are

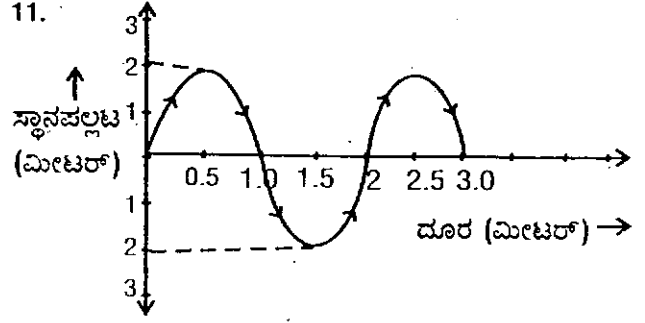
- 1) 2 meter and 1 meter
- 2) 1 meter and 2 meter
- 3) 1 meter and 1 meter
- 4) 2 meter and 2 meter

12. After firing a bullet of mass 8 g, it is moved with a velocity of 4 ms^{-1} . The kinetic energy gained by this bullet is

- 1) 64 Joule
- 2) 6.4 Joule
- 3) 0.64 Joule
- 4) 0.064 Joule

13. The stages of evolution of sun like stars in proper order is

- 1) Protostar-Steady state-Red giant-Planetary nebula-White dwarf
- 2) Protostar-Red giant-Steady state-White dwarf-Planetary nebula
- 3) Protostar-Planetary nebula-Red giant-Steady state-White dwarf
- 4) Protostar-Steady state-Red giant-White dwarf-Planetary nebula



ಕೊಟ್ಟಿರುವ ಚಿತ್ರವು ಸರಳರೇಖೆಯಲ್ಲಿ ಚಲಿಸುತ್ತಿರುವ ತರಂಗದ ಸ್ಥಾನಪಲ್ಲಟ-ದೂರ ನಕ್ಷೆಯನ್ನು ಸೂಚಿಸುತ್ತದೆ. ಈ ತರಂಗದ ಸ್ಥಾನಪಲ್ಲಟ ಮತ್ತು ತರಂಗದೂರಗಳು ಕ್ರಮವಾಗಿ

- 1) 2 ಮೀಟರ್ ಮತ್ತು 1 ಮೀಟರ್
- 2) 1 ಮೀಟರ್ ಮತ್ತು 2 ಮೀಟರ್
- 3) 1 ಮೀಟರ್ ಮತ್ತು 1 ಮೀಟರ್
- 4) 2 ಮೀಟರ್ ಮತ್ತು 2 ಮೀಟರ್

12. 8 ಗ್ರಾಂ ದ್ರವ್ಯರಾಶಿ ಇರುವ ಒಂದು ಗುಂಡನ್ನು ಬಂದೂಕಿನಿಂದ ಹಾರಿಸಿದಾಗ ಅದು 4 ms^{-1} ವೇಗದಲ್ಲಿ ಚಲಿಸಿದರೆ, ಅದು ಗಳಿಸಿದ ಚಲನಾ ಶಕ್ತಿಯ ಪರಿಮಾಣ

- 1) 64 ಜೂಲ್
- 2) 6.4 ಜೂಲ್
- 3) 0.64 ಜೂಲ್
- 4) 0.064 ಜೂಲ್

13. ಸೂರ್ಯನಂತಾ ನಕ್ಷತ್ರ ವಿಕಾಸದ ಹಂತಗಳು ಕ್ರಮವಾಗಿ

- 1) ಆದಿನಕ್ಷತ್ರ-ಸ್ಥಿರಸ್ಥಿತಿ-ಕೆಂಪು ದೈತ್ಯ-ಗ್ರಹನೀಹಾರಿಕೆ-ಶ್ವೇತ ಕುಬ್ಜ
- 2) ಆದಿನಕ್ಷತ್ರ-ಕೆಂಪು ದೈತ್ಯ-ಸ್ಥಿರಸ್ಥಿತಿ-ಶ್ವೇತ ಕುಬ್ಜ-ಗ್ರಹನೀಹಾರಿಕೆ
- 3) ಆದಿನಕ್ಷತ್ರ-ಗ್ರಹನೀಹಾರಿಕೆ-ಕೆಂಪು ದೈತ್ಯ-ಸ್ಥಿರಸ್ಥಿತಿ-ಶ್ವೇತ ಕುಬ್ಜ
- 4) ಆದಿನಕ್ಷತ್ರ-ಸ್ಥಿರಸ್ಥಿತಿ-ಕೆಂಪು ದೈತ್ಯ-ಶ್ವೇತ ಕುಬ್ಜ-ಗ್ರಹನೀಹಾರಿಕೆ

CHEMISTRY

14. Elements belonging to different groups of the periodic table are given below. If the element X forms a Chloride whose formula is $'XCl_2'$ then such 'X' belongs to the group whose representative element is

- 1) Al 2) Na
3) Mg 4) Si

15. The following colours produced by the universal indicator paper at pH values are arranged in its ascending order. The correct option is

- a. Green b. Dark red
c. Dark purple d. Greenish blue
e. Orange red

- 1) b e a d c
2) d c a e b
3) b e c a d
4) c d e a b

16. The chemical reactions and its corresponding observable features are matched below. The correct option is

- a. Change in temperature i. Magnesium reacting with dilute sulphuric acid
b. Evolution of a gas ii. Potassium iodide reacting with lead nitrate
c. Formation of a precipitate iii. Sulphur dioxide gas reacting with acidified potassium dichromate solution
d. Change in Colour iv. Zinc granules reacting with dilute sulphuric acid

- 1) a - iii, b - iv, c - i, d - ii
2) a - iv, b - i, c - ii, d - iii
3) a - i, b - iv, c - iii, d - ii
4) a - iv, b - ii, c - iii, d - i

ರಸಾಯನಶಾಸ್ತ್ರ

14. ಅವರ್ತ ಕೋಷ್ಟಕದ ವಿವಿಧ ವರ್ಗಗಳಿಗೆ ಸಂಬಂಧಿಸಿದ ಧಾತುಗಳನ್ನು ಕೆಳಗೆ ತೋರಿಸಲಾಗಿದೆ. ಧಾತು 'X', $'XCl_2'$ ಸೂತ್ರವನ್ನು ಹೊಂದಿರುವ ಕ್ಲೋರೈಡ್‌ಗಳಾಗಿ ರೂಪುಗೊಂಡರೆ, ಅಂತಹ 'X'ನ್ನು ಒಳಗೊಂಡ ವರ್ಗವನ್ನು ಪ್ರತಿನಿಧಿಸುವ ಧಾತು

- 1) Al 2) Na
3) Mg 4) Si

15. ಸಾರ್ವತ್ರಿಕ ಸೂಚಕ ಕಾಗದ ವಿವಿಧ pH ಮೌಲ್ಯಗಳ ಹತ್ತಿರ ಬದಲಾವಣೆಯಾದ ಬಣ್ಣಗಳನ್ನು ಆರೋಹಣಕ್ರಮದಲ್ಲಿ ಜೋಡಿಸಲಾಗಿದೆ. ಇವುಗಳಲ್ಲಿ ಸರಿಯಾದ ಆಯ್ಕೆ ಇದಾಗಿದೆ

- a. ಹಸಿರು b. ಕಡುಗೆಂಪು
c. ಕಡು ನೇರಳೆ d. ಹಸಿರುಯುಕ್ತ ನೀಲಿ
e. ಕಿತ್ತಲೆಗೆಂಪು

- 1) b e a d c
2) d c a e b
3) b e c a d
4) c d e a b

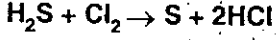
16. ರಾಸಾಯನಿಕ ಕ್ರಿಯೆಗಳು ಹಾಗೂ ಅವುಗಳಲ್ಲಿನ ಕಾಣಬಹುದಾದ ಲಕ್ಷಣಗಳು ಹೊಂದಿಸಲಾಗಿದೆ. ಅವುಗಳಲ್ಲಿ ಸರಿಯಾದ ಆಯ್ಕೆ ಇದಾಗಿದೆ

- a. ಉಷ್ಣತೆಯಲ್ಲಿ ಬದಲಾವಣೆ i. ದುರ್ಬಲ ಸಲ್ಫೂರಿಕ್ ಆಮ್ಲದೊಂದಿಗೆ ಮೆಗ್ನೀಷಿಯಂ ಪ್ರತಿಕ್ರಿಯಿಸಿದಾಗ
b. ಅನಿಲದ ಬಿಡುಗಡೆ ii. ಲೆಡ್ ನೈಟ್ರೇಟ್‌ನೊಂದಿಗೆ ಪೊಟಾಷಿಯಂ ಅಯೋಡೈಡ್ ಪ್ರತಿಕ್ರಿಯಿಸಿದಾಗ
c. ಗರಣಿಗಟ್ಟುವಿಕೆ iii. ಆಮ್ಲೀಕೃತ ಪೊಟಾಷಿಯಂ ಡೈಕ್ರೋಮೇಟ್ ದ್ರಾವಣದೊಂದಿಗೆ ಸಲ್ಫೂರಿಕ್ ಡೈಯಾಕ್ಸೈಡ್ ಪ್ರತಿಕ್ರಿಯಿಸಿದಾಗ
d. ಬಣ್ಣದಲ್ಲಿ ಬದಲಾವಣೆ iv. ದುರ್ಬಲ ಸಲ್ಫೂರಿಕ್ ಆಮ್ಲದೊಂದಿಗೆ ಝಿಂಕ್ ಹರಳುಗಳು (ಝಿಂಕ್ ಗ್ರಾನ್ಯೂಲ್ಸ್) ಪ್ರತಿಕ್ರಿಯಿಸಿದಾಗ

- 1) a - iii, b - iv, c - i, d - ii
2) a - iv, b - i, c - ii, d - iii
3) a - i, b - iv, c - iii, d - ii
4) a - iv, b - ii, c - iii, d - i



17. Observe the following chemical equation and the related Analogy. The correct alternative that suits the analogy is



Substance reduced : oxidising agent :: _____ : Cl_2 .

- 1) HCl
2) H_2S
3) S
4) Cl_2

18. Identify the trend of elements along a group of a periodic table shown below.

A. The electropositive character of elements decreases.

B. The electronegative character of elements increases.

- 1) A is false and B is false
2) A is true and B is false
3) A is true and B is true
4) A is false and B is true

19. Assertion (A) : The flowers of Hydrangea plant turns to pink in the presence of potassium hydroxide.

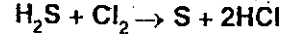
Reason (R) : The flowers of Hydrangea plant are usually pink which turn blue in the presence of a base.

- 1) A is incorrect and R is correct
2) Both A and R are correct and R is the correct explanation of A
3) A is correct and R is incorrect
4) Both A and R are incorrect

20. The solution in which an immersed glass exhibits apparent disappearance is a mixture of

- 1) Hydrogen fluoride and Acetic acid
2) Hydrofluoric acid and Sulphuric acid
3) Con. HCl and HNO_3 in the ratio of 3 : 1
4) Acetone and Chloroform in suitable proportion

17. ಈ ಕೆಳಗಿನ ರಾಸಾಯನಿಕ ಸಮೀಕರಣ ಹಾಗೂ ಅದಕ್ಕೆ ಸಂಬಂಧಪಟ್ಟ ಹೋಲಿಕೆಯನ್ನು ನೀಡಿ. ಹೋಲಿಕೆಗೆ ಹೊಂದಿಕೊಳ್ಳುವ ಸರಿಯಾದ ಆಯ್ಕೆ ಇದಾಗಿದೆ



ಅಪಕರ್ಷಣಗೊಂಡ ವಸ್ತು : ಉತ್ಕರ್ಷಕ :: _____ : Cl_2 .

- 1) HCl
2) H_2S
3) S
4) Cl_2

18. ಕೆಳಗೆ ತಿಳಿಸಿದ ಅವರ್ತಕೋಷ್ಠದ ವರ್ಗಗಳಲ್ಲಿನ ಧಾತುಗಳ ಪ್ರವೃತ್ತಿಯನ್ನು ಗುರುತಿಸಿ.

A. ಧಾತುಗಳ ವಿದ್ಯುತ್ ಧನಾತ್ಮಕತೆಯು ಸ್ವಭಾವವು ಇಳಿಯುತ್ತದೆ.

B. ಧಾತುಗಳ ವಿದ್ಯುತ್ ಋಣೀಯತೆಯು ಸ್ವಭಾವವು ಏರುತ್ತದೆ.

- 1) A ತಪ್ಪು ಮತ್ತು B ತಪ್ಪು
2) A ಸರಿ ಮತ್ತು B ತಪ್ಪು
3) A ಸರಿ ಮತ್ತು B ಸರಿ
4) A ತಪ್ಪು ಮತ್ತು B ಸರಿ

19. ಪ್ರತಿಪಾದನೆ (A) : ಹೊಟಾಸಿಯಂ ಹೈಡ್ರಾಕ್ಸೈಡ್ ಸಮಕ್ಷದಲ್ಲಿ ಹೈಡ್ರಾಂಜಿಯಾ ಗಿಡದ ಹೂವುಗಳು ಗುಲಾಬಿ (ಪಿಂಕ್) ಬಣ್ಣಕ್ಕೆ ಬದಲಾಗುತ್ತದೆ.

ಕಾರಣ (R) : ಹೈಡ್ರಾಂಜಿಯಾ ಗಿಡದ ಹೂವುಗಳು ಸಾಧಾರಣವಾಗಿ ಗುಲಾಬಿ (ಪಿಂಕ್) ಬಣ್ಣವನ್ನು ಹೊಂದಿದ್ದು, ಪ್ರತ್ಯಾಕ್ಷದ ಸಮಕ್ಷದಲ್ಲಿ ನೀಲಿ ಬಣ್ಣಕ್ಕೆ ಬದಲಾಗುತ್ತದೆ.

- 1) A ತಪ್ಪು ಮತ್ತು R ಸರಿ
2) A ಹಾಗೂ R ಗಳು ಸರಿ ಮತ್ತು A ಗೆ R ಸರಿಯಾದ ಕಾರಣವಾಗಿದೆ
3) A ಸರಿ ಮತ್ತು R ತಪ್ಪು
4) A ಹಾಗೂ R ಎರಡೂ ತಪ್ಪು

20. ಗಾಜಿನ ಪ್ರನಾಳವನ್ನು ಈ ದ್ರಾವಣದ ಮಿಶ್ರಣದಲ್ಲಿ ಮುಳುಗಿಸಿದಾಗ ಪ್ರನಾಳ ಕಣ್ಮರೆಯಾದಂತೆ ಗೋಚರಿಸುತ್ತದೆ

- 1) ಹೈಡ್ರೋಜನ್ ಪ್ಲೂರೈಡ್ ಹಾಗೂ ಅಸಿಟಿಕ್ ಆಮ್ಲಗಳ ಮಿಶ್ರಣ
2) ಹೈಡ್ರೋಫ್ಲೋರಿಕ್ ಆಮ್ಲ ಹಾಗೂ ಸಲ್ಫೂರಿಕ್ ಆಮ್ಲಗಳ ಮಿಶ್ರಣ
3) 3 : 1 ಅನುಪಾತದಲ್ಲಿ ತಯಾರಿಸಿದ ಪ್ರಬಲ HCl ಹಾಗೂ HNO_3 ಯ ಮಿಶ್ರಣ
4) ನಿರ್ದಿಷ್ಟ ಅನುಪಾತದಲ್ಲಿ ತಯಾರಿಸಿದ ಕ್ಲೋರೋಫಾರ್ಮ್ ಹಾಗೂ ಅಸಿಟೋನ್ ಮಿಶ್ರಣ



21. The following substances are arranged in the increasing order of their pH values. The correct option is
- Tomato juice
 - Tooth paste
 - Saliva (after meals)
 - Coffee
 - Blood
- b c e a d
 - b e c d a
 - b a c e d
 - b d e c a
22. The law that explains the death of deep sea fishes when suddenly brought to surface is
- Charle's law
 - Graham's law.
- Only A
 - Only B
 - Both A and B
 - Neither A nor B
23. Steps of an activity for boiling under reduced pressure are jumbled below. Correctly arranged option is
- Cool the flask over running water from a tap carefully.
 - Water inside the flask starts boiling again.
 - Take a cup of water in a conical flask.
 - Gases in the flask are removed from the steam produced.
 - Boil the water without closing its mouth for 3 minutes.
 - Close the flask with a rubber cork.
- c a e b f d
 - c e d f a b
 - a c e f b d
 - e d c b a f

21. ಈ ಕೆಳಗಿನ ವಸ್ತುಗಳನ್ನು ಅವುಗಳ pH ಮೌಲ್ಯಗಳ ಆರೋಹಣ ಕ್ರಮದಲ್ಲಿ ಜೋಡಿಸಲಾಗಿದೆ. ಇವುಗಳಲ್ಲಿ ಸರಿಯಾದ ಆಯ್ಕೆ ಇದಾಗಿದೆ.
- ಟೊಮಾಟೋ ಜ್ಯೂಸ್
 - ಹಲ್ಲು ಉಜ್ಜುವ ಪೇಸ್ಟ್
 - ಲಾಲಾಜಲ (ಊಟದ ನಂತರದ್ದು)
 - ಕಾಫಿ
 - ರಕ್ತ
- b c e a d
 - b e c d a
 - b a c e d
 - b d e c a
22. ಸಮುದ್ರದ ತಳದಲ್ಲಿನ ಮೀನುಗಳನ್ನು ಮೇಲ್ಭಾಗಕ್ಕೆ ಇದ್ದಕ್ಕಿದ್ದಂತೆ ತಂದಾಗ ಅವುಗಳಲ್ಲಿ ಉಂಟಾಗುವ ಸಾವನ್ನು ವಿವರಿಸುವ ನಿಯಮ
- ಚಾರ್ಲ್ಸ್ ನಿಯಮ
 - ಗ್ರಹಾಮನ ನಿಯಮ.
- ಕೇವಲ A
 - ಕೇವಲ B
 - A ಹಾಗೂ B
 - A ಮತ್ತು B ಯಾವುದೂ ಅಲ್ಲ
23. ಕಡಿಮೆ ಒತ್ತಡದಲ್ಲಿ ಕುದಿಯುವಿಕೆಯ ಚಿಹ್ನೆಗಳಿಗೆ ಸಂಬಂಧಿಸಿದ ಹಂತಗಳನ್ನು ಕ್ರಮರಹಿತವಾಗಿ ಕೆಳಗೆ ಕೊಡಲಾಗಿದೆ. ಅವುಗಳನ್ನು ಕ್ರಮದಲ್ಲಿ ಜೋಡಿಸಿದ ಆಯ್ಕೆ ಇದಾಗಿದೆ.
- ಎಚ್ಚರಿಕೆಯಿಂದ ಫ್ಲಾಸ್ಕನ್ನು, ನಲ್ಲಿಯಿಂದ ಹರಿಯುವ ನೀರಿನಿಂದ ತಣ್ಣಗೆ ಮಾಡಿ.
 - ಫ್ಲಾಸ್ಕಿನೊಳಗಿನ ನೀರು ಮತ್ತೆ ಕುದಿಯುವುದನ್ನು ಕಾಣುವಿರಿ.
 - ಶಂಖಾಕೃತಿಯ ಗಾಜಿನ ಫ್ಲಾಸ್ಕಿನಲ್ಲಿ ಒಂದು ಲೋಟದಷ್ಟು ನೀರನ್ನು ತೆಗೆದುಕೊಳ್ಳಿ.
 - ಫ್ಲಾಸ್ಕಿನ ಒಳಗೆ ಉತ್ತತಿಯಾದ ನೀರಿನ ಹಬೆಯು ಒಳಗೆ ಇರುವ ಅನಿಲಗಳನ್ನು ಹೊರದೂಡುತ್ತದೆ.
 - ಫ್ಲಾಸ್ಕಿನ ಬಾಯಿ ಮುಚ್ಚದೇ, ನೀರನ್ನು ಮೂರು ನಿಮಿಷಗಳ ಕಾಲ ಕುದಿಸಿ.
 - ಒಂದು ರಬ್ಬರ್ ಬಿರಡೆಯಿಂದ ಫ್ಲಾಸ್ಕಿನ ಬಾಯಿಯನ್ನು ಮುಚ್ಚಿರಿ.
- c a e b f d
 - c e d f a b
 - a c e f b d
 - e d c b a f



24. Assertion (A) : In the manufacturing of common sugar, the syrup obtained does not have any colours.

Reason (R) : Coconut shell charcoal is used to give colour to the syrup.

- 1) Both A and R are incorrect
- 2) A is correct and R is incorrect
- 3) Both A and R are correct
- 4) A is incorrect and R is correct

25. Silicon compound that is used as an abrasive for cutting and grinding glass is

- 1) Sodium silicate
- 2) Aluminium silicate
- 3) Silicon carbide
- 4) Sodium oxide

26. The correct option about the following statement is

A. Gallium sheets are used more than Gallium wires.

B. Gallium exhibits ductility property but not the malleability.

- 1) A and B are true
- 2) A and B are false
- 3) A is true and B is false
- 4) A is false and B is true

24. ಪ್ರತಿಪಾದನೆ (A) : ಸಾಮಾನ್ಯ ಸಕ್ಕರೆಯ ಉತ್ಪಾದನೆಯಲ್ಲಿ ಸಿಗುವ ರಸವು ಯಾವುದೇ ಬಣ್ಣವನ್ನು ಹೊಂದಿರುವುದಿಲ್ಲ.

ಕಾರಣ (R) : ರಸಕ್ಕೆ ಬಣ್ಣ ಕೊಡಲು ತೆಂಗಿನ ಚಿಪ್ಪಿನ ಇದ್ದಿಲನ್ನು ಬಳಸಲಾಗುತ್ತದೆ.

- 1) A ಮತ್ತು R ಎರಡೂ ತಪ್ಪು
- 2) A ಸರಿ ಹಾಗೂ R ತಪ್ಪು
- 3) A ಮತ್ತು R ಎರಡೂ ಸರಿ
- 4) A ತಪ್ಪು ಮತ್ತು R ಸರಿ

25. ಗಾಜನ್ನು ಕತ್ತರಿಸಲು ಹಾಗೂ ಉಜ್ಜಲು ಘರ್ಷಕವನ್ನಾಗಿ ಬಳಸುವ ಸಿಲಿಕಾನ್ ಸಂಯುಕ್ತವು ಇದಾಗಿದೆ

- 1) ಸೋಡಿಯಂ ಸಿಲಿಕೇಟ್
- 2) ಅಲ್ಯೂಮಿನಿಯಂ ಸಿಲಿಕೇಟ್
- 3) ಸಿಲಿಕಾನ್ ಕಾರ್ಬೈಡ್
- 4) ಸೋಡಿಯಂ ಆಕ್ಸೈಡ್

26. ಕೆಳಗಿನ ಹೇಳಿಕೆಗಳಿಗೆ ಸಂಬಂಧಪಟ್ಟಂತೆ ಸರಿಯಾದ ಆಯ್ಕೆ ಇದಾಗಿದೆ.

A. ಗ್ಯಾಲಿಯಂ ತಂತಿಗಳಿಗಿಂತಲೂ ಗ್ಯಾಲಿಯಂ ಹಾಳೆಗಳು ಹೆಚ್ಚಾಗಿ ಬಳಕೆಯಾಗುತ್ತವೆ.

B. ಗ್ಯಾಲಿಯಂ ತನ್ಯಗುಣವನ್ನು ಪ್ರದರ್ಶಿಸುತ್ತದೇ ಹೊರತು ಕುಟ್ಟಗುಣವನ್ನಲ್ಲ.

- 1) A ಮತ್ತು B ಸರಿ
- 2) A ಮತ್ತು B ತಪ್ಪು
- 3) A ಸರಿ ಮತ್ತು B ತಪ್ಪು
- 4) A ತಪ್ಪು ಮತ್ತು B ಸರಿ

BIOLOGY

27. No urination due to shortage of water in the body is a typical symptom of this disease

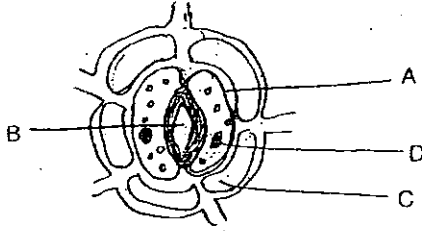
- | | |
|------------|------------|
| 1) Typhoid | 2) Malaria |
| 3) Dengue | 4) Cholera |

28. Match Column - I and Column - II and identify the correct answer :

| Column - I | Column - II |
|-----------------|--------------------------|
| A. Thrombocytes | I. Phagocytosis |
| B. Neutrophils | II. Releases chemicals |
| C. Erythrocytes | III. Produces antibodies |
| D. Lymphocytes | IV. Clotting of blood |
| | V. Supply of oxygen |

- | |
|-----------------------------------|
| 1) A - III, B - V, C - II, D - I |
| 2) A - II, B - IV, C - I, D - III |
| 3) A - V, B - III, C - IV, D - II |
| 4) A - IV, B - I, C - V, D - III |

29. Study the diagram below and select the correct labelling.



- | | |
|-----------------------|--------------------|
| 1) A) Epidermal cells | B) Stoma |
| C) Guard cell | D) Chloroplast |
| 2) A) Guard cell | B) Stoma |
| C) Epidermal cells | D) Chloroplast |
| 3) A) Stoma | B) Epidermal cells |
| C) Chloroplast | D) Guard cell |
| 4) A) Chloroplast | B) Stoma |
| C) Epidermal cells | D) Guard cell |

ಜೀವಶಾಸ್ತ್ರ

27. ಶರೀರದಲ್ಲಿ ನೀರಿನ ಕೊರತೆಯಿಂದ ಮಾತ್ರ ವಿಸರ್ಜನೆ ಆಗದಿರುವುದು ಈ ಕಾಯಿಲೆಯ ಸಾಮಾನ್ಯ ಲಕ್ಷಣ

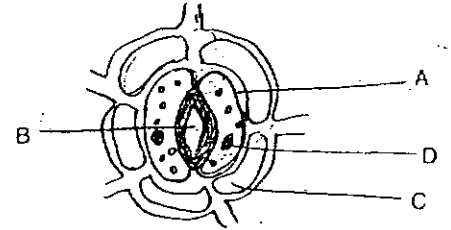
- | | |
|-------------|------------|
| 1) ಟೈಫಾಯಿಡ್ | 2) ಮಲೇರಿಯಾ |
| 3) ಡೆಂಗ್ಯೂ | 4) ಕಾಲರಾ |

28. ಪಟ್ಟಿ - I ಮತ್ತು ಪಟ್ಟಿ - II ನ್ನು ಹೊಂದಿಸಿ ಹಾಗೂ ಸರಿಯಾದ ಉತ್ತರವನ್ನು ಗುರುತಿಸಿ :

| ಪಟ್ಟಿ - I | ಪಟ್ಟಿ - II |
|--------------------|---------------------------------------|
| A. ಥ್ರೋಂಬೋಸೈಟ್ಸ್ | I. ಫ್ಯಾಗೋಸೈಟೋಸಿಸ್ |
| B. ನ್ಯೂಟ್ರೋಫಿಲ್ಸ್ | II. ರಾಸಾಯನಿಕಗಳನ್ನು ಬಿಡುಗಡೆಗೊಳಿಸುತ್ತದೆ |
| C. ಕೆಂಪು ರಕ್ತಕಣಗಳು | III. ಪ್ರತಿಕಾಯಗಳನ್ನು ಉತ್ಪಾದಿಸುತ್ತದೆ |
| D. ಲಿಂಫೋಸೈಟ್ಸ್ | IV. ರಕ್ತ ಹೆಚ್ಚುಗಟ್ಟಿಸುವಿಕೆ |
| | V. ಆಮ್ಲಜನಕ ಸರಬರಾಜು |

- | |
|-----------------------------------|
| 1) A - III, B - V, C - II, D - I |
| 2) A - II, B - IV, C - I, D - III |
| 3) A - V, B - III, C - IV, D - II |
| 4) A - IV, B - I, C - V, D - III |

29. ಈ ಕೆಳಗಿನ ಚಿತ್ರವನ್ನು ಗ್ರಹಿಸಿ ಸರಿಯಾಗಿ ಗುರುತಿಸಿರುವುದನ್ನು ಆರಿಸಿ.



- | | |
|----------------------|-------------------|
| 1) A) ಹೊರಚರ್ಮ ಕೋಶ | B) ಪತ್ರರಂಧ್ರ |
| C) ಕಾಪು ಕೋಶ | D) ಕ್ಲೋರೋಪ್ಲಾಸ್ಟ್ |
| 2) A) ಕಾಪು ಕೋಶ | B) ಪತ್ರರಂಧ್ರ |
| C) ಹೊರಚರ್ಮ ಕೋಶ | D) ಕ್ಲೋರೋಪ್ಲಾಸ್ಟ್ |
| 3) A) ಪತ್ರರಂಧ್ರ | B) ಹೊರಚರ್ಮ ಕೋಶ |
| C) ಕ್ಲೋರೋಪ್ಲಾಸ್ಟ್ | D) ಕಾಪು ಕೋಶ |
| 4) A) ಕ್ಲೋರೋಪ್ಲಾಸ್ಟ್ | B) ಪತ್ರರಂಧ್ರ |
| C) ಹೊರಚರ್ಮ ಕೋಶ | D) ಕಾಪು ಕೋಶ |

SAT(K-10)



30. The blood vessel that begins and ends in capillaries

- 1) Renal vein
- 2) Renal artery
- 3) Hepatic artery
- 4) Hepatic portal vein

31. Assertion (A) : The sympathetic nervous system prepares the body to meet any emergency situation.

Reason (R) : The sympathetic nervous system is stimulated by the hormone oxytocin during emergency situation.

Select the correct option from the given alternatives.

- 1) Both 'A' and 'R' are true and 'R' explains 'A'
- 2) Both 'A' and 'R' are true but 'R' doesn't explain 'A'
- 3) 'A' is true and 'R' is false
- 4) 'A' is false and 'R' is true

32. Which of the following statements are correct ?

- A. Tapeworms are hermaphrodites and undergo self fertilization.
- B. Earthworms are hermaphrodites and undergo self fertilization.
- C. Tapeworms are hermaphrodites but undergo cross fertilization.
- D. Earthworms are hermaphrodites but undergo cross fertilization.

- 1) 'A' and 'B' only
- 2) 'A' and 'D' only
- 3) 'B' and 'C' only
- 4) 'C' and 'D' only

30. ಲೋಮನಾಳದಿಂದ ಪ್ರಾರಂಭವಾಗಿ, ಲೋಮನಾಳದಿಂದಲೇ ಅಂತ್ಯವಾಗುವ ರಕ್ತನಾಳ

- 1) ಮೂತ್ರಜನಕಾಂಗದ (ರಿನಲ್) ಅಭಿಧಮನಿ
- 2) ಮೂತ್ರಜನಕಾಂಗದ (ರಿನಲ್) ಅಪಧಮನಿ
- 3) ಯಕೃತ್ತಿನ ಅಪಧಮನಿ
- 4) ಯಕೃತ್ತಿನ ದ್ವಾರದ ಅಭಿಧಮನಿ

31. ಪ್ರತಿಪಾದನೆ (A) : ಯಾವುದೇ ತುರ್ತು ಸನ್ನಿವೇಶವನ್ನು ಎದುರಿಸಲು ಅನುವೇದನಾ ಸರವ್ಯೂಹವು ಶರೀರವನ್ನು ತಯಾರು ಮಾಡುತ್ತದೆ.

ಸಮರ್ಥನೆ (R) : ತುರ್ತು ಸನ್ನಿವೇಶದ ಸಮಯದಲ್ಲಿ ಅನುವೇದನಾ ಸರವ್ಯೂಹವು ಆಕ್ಸಿಟೋಸಿನ್ ಹಾರ್ಮೋನ್‌ನಿಂದ ಉದ್ದೀಪನಗೊಳ್ಳುತ್ತದೆ.

ನೀಡಿರುವ ಆಯ್ಕೆಗಳಿಂದ ಸರಿಯಾದ ಉತ್ತರವನ್ನು ಆರಿಸಿರಿ.

- 1) 'A' ಮತ್ತು 'R' ಎರಡೂ ಸರಿಯಾಗಿವೆ ಮತ್ತು 'R' 'A' ಯನ್ನು ವಿವರಿಸುತ್ತದೆ
- 2) 'A' ಮತ್ತು 'R' ಎರಡೂ ಸರಿಯಾಗಿವೆ ಆದರೆ 'R' 'A' ಯನ್ನು ವಿವರಿಸುವುದಿಲ್ಲ
- 3) 'A' ಸರಿಯಾಗಿದೆ ಮತ್ತು 'R' ತಪ್ಪಾಗಿದೆ
- 4) 'A' ತಪ್ಪಾಗಿದೆ ಮತ್ತು 'R' ಸರಿಯಾಗಿದೆ

32. ಈ ಕೆಳಗಿನ ಯಾವ ಹೇಳಿಕೆಗಳು ಸರಿಯಾಗಿವೆ ?

- A. ಟೇಪ್‌ಹುಳುಗಳು ಉಭಯಲಿಂಗಿಗಳು ಮತ್ತು ಸ್ವಯಂ ನಿಶೇಚನಕ್ಕೆ ಒಳಪಡುತ್ತವೆ.
- B. ಎರೆಹುಳುಗಳು ಉಭಯಲಿಂಗಿಗಳು ಮತ್ತು ಸ್ವಯಂ ನಿಶೇಚನಕ್ಕೆ ಒಳಪಡುತ್ತವೆ.
- C. ಟೇಪ್‌ಹುಳುಗಳು ಉಭಯಲಿಂಗಿಗಳು ಆದರೆ ಪರ ನಿಶೇಚನಕ್ಕೆ ಒಳಪಡುತ್ತವೆ.
- D. ಎರೆಹುಳುಗಳು ಉಭಯಲಿಂಗಿಗಳು ಆದರೆ ಪರ ನಿಶೇಚನಕ್ಕೆ ಒಳಪಡುತ್ತವೆ.

- 1) 'A' ಮತ್ತು 'B' ಮಾತ್ರ
- 2) 'A' ಮತ್ತು 'D' ಮಾತ್ರ
- 3) 'B' ಮತ್ತು 'C' ಮಾತ್ರ
- 4) 'C' ಮತ್ತು 'D' ಮಾತ್ರ



33. The rate of transpiration in plants is high in the following situation :

- 1) Cool, humid and windy
- 2) Hot, humid and dry
- 3) Hot, dry and windy
- 4) Hot, humid and windy

34. Suppose a person wears a convex lenses for proper vision, where does the image of the object formed in his/her eye when he/she not using it ?

- 1) Behind the retina
- 2) On the yellow spot
- 3) In front of the retina
- 4) On the blind spot

35. It is considered as a living fossil and connecting link between annelids and arthropods

- | | |
|--------------|--------------|
| 1) Lung fish | 2) Peripatus |
| 3) Platypus | 4) Echidna |

36. Read the following statements :

- A. It forms a thick, tough barrier and protects the underlying tissues in the skin.
- B. When it is present in sense organs contain receptor cells.
- C. It also helps in absorption of nutrients.
- D. When it is present in glands helps in secretion.

Which one of the following represent the above mentioned characteristics ?

- 1) Epithelial tissue
- 2) Connective tissue
- 3) Muscular tissue
- 4) Nerve tissue

33. ಕೆಳಗಿನ ಸನ್ನಿವೇಶದಲ್ಲಿ ಸಸ್ಯಗಳಲ್ಲಿ ಬಾಷ್ಪ ವಿಸರ್ಜನೆಯ ದರ ಹೆಚ್ಚಾಗಿರುತ್ತದೆ.

- 1) ತಂಪು, ತೇವ ಮತ್ತು ಗಾಳಿಭರಿತ
- 2) ಬಿಸಿ, ತೇವ ಮತ್ತು ಶುಷ್ಕ
- 3) ಬಿಸಿ, ಶುಷ್ಕ ಮತ್ತು ಗಾಳಿಭರಿತ
- 4) ಬಿಸಿ, ತೇವ ಮತ್ತು ಗಾಳಿಭರಿತ

34. ಸರಿಯಾದ ದೃಷ್ಟಿಗೋಷ್ಠರ ವ್ಯಕ್ತಿಯೋರ್ವರು ಉನ್ನತ ಮಸೂರವನ್ನು ಉಪಯೋಗಿಸುತ್ತಿದ್ದರೆ, ಅವನು/ಅವಳು ಉಪಯೋಗಿಸದಿರುವಾಗ ಅವನು/ಅವಳ ಕಣ್ಣಿನಲ್ಲಿ ವಸ್ತುಗಳ ಪ್ರತಿಬಿಂಬ ಎಲ್ಲಿ ಮೂಡುತ್ತದೆ ?

- 1) ಅಕ್ಷಿಪಟಲದ ಹಿಂದೆ
- 2) ಹಳದಿ ಪ್ರದೇಶದ ಮೇಲೆ
- 3) ಅಕ್ಷಿಪಟಲದ ಮುಂದೆ
- 4) ಅಂಧ ಪ್ರದೇಶದ ಮೇಲೆ

35. ಇದನ್ನು ಜೀವಂತ ಪಳೆಯುಳಿಕೆ ಹಾಗೂ ವಲಯವಂತ ಮತ್ತು ಕೀಲ್ಕಾಲಿಗಳ ನಡುವಿನ ಸಂಯೋಜಕ ಕೊಂಡಿಯೆಂದು ಪರಿಗಣಿಸಲಾಗಿದೆ.

- | | |
|-----------------|---------------|
| 1) ಪುಪ್ಪುಸ ಮೀನು | 2) ಪರಿಪ್ಯಾಟಸ್ |
| 3) ಪ್ಲಾಟಿಪಸ್ | 4) ಎಕಿಡ್ನ |

36. ಈ ಕೆಳಗಿನ ಹೇಳಿಕೆಗಳನ್ನು ಗ್ರಹಿಸಿ.

- A. ಇದು ಚರ್ಮದಲ್ಲಿ ತನ್ನ ಕೆಳಗಿರುವ ಅಂಗಾಂಶಗಳನ್ನು ರಕ್ಷಿಸುವ ದಪ್ಪ ಪೊರೆಯಂತೆ ಕೆಲಸ ಮಾಡುತ್ತದೆ.
- B. ಜ್ಞಾನೇಂದ್ರಿಯಗಳಲ್ಲಿದ್ದಾಗ, ವಿಶಿಷ್ಟ ಗ್ರಾಹಕ ಕೋಶಗಳನ್ನು ಹೊಂದಿದೆ.
- C. ಪೋಷಕಾಂಶಗಳ ಹೀರಿಕೆಯಲ್ಲಿಯೂ ಸಹ ಇದು ಸಹಾಯ ಮಾಡುತ್ತದೆ.
- D. ಗ್ರಂಥಿಗಳಲ್ಲಿದ್ದಾಗ ಸ್ರವಿಕೆಯಲ್ಲಿ ಸಹಾಯ ಮಾಡುತ್ತದೆ.

ಮೇಲೆ ಹೆಸರಿಸಿದ ಗುಣಲಕ್ಷಣಗಳನ್ನು ಈ ಕೆಳಗಿನ ಯಾವ ಅಂಗಾಂಶವು ಪ್ರತಿನಿಧಿಸುತ್ತದೆ ?

- 1) ಅನು-ಲೇಪಕ ಅಂಗಾಂಶ
- 2) ಸಂಯೋಜಕ ಅಂಗಾಂಶ
- 3) ಸ್ನಾಯು ಅಂಗಾಂಶ
- 4) ನರ ಅಂಗಾಂಶ



37. Colour blindness is more common in men than in women due to

- 1) Dominant genes of such traits are found on 'Y' chromosome
- 2) Dominant genes of such traits are found on 'X' chromosome
- 3) Recessive genes of such traits which occur on the 'X' chromosome
- 4) Recessive genes of such traits which occur on the 'Y' chromosome

38. The crop that would require minimum quantity of urea of NPK for its growth

- 1) Blackgram
- 2) Paddy
- 3) Sugarcane
- 4) Groundnut

39. Read the following statements and select the correct option.

- A. Wind pollinating flowers need to produce more quantity of pollen grains
- B. Seeds from cross pollinated flowers produce weaker and less healthy plants

- 1) 'A' is false 'B' is true
- 2) 'A' is true 'B' is false
- 3) Both 'A' and 'B' are true
- 4) Neither 'A' nor 'B' are true

40. Protein catalysts of chemical reactions in biological system

- 1) Hormones
- 2) Vitamins
- 3) Enzymes
- 4) Both hormones and enzymes

37. ವರ್ಣಾಂಧತೆ ಹೆಂಗಸರಿಗಿಂತ, ಗಂಡಸರಲ್ಲಿ ಸಾಮಾನ್ಯವಾಗಿ ಕಂಡುಬರುತ್ತದೆ ಏಕೆಂದರೆ

- 1) ಅಂತಹ ಗುಣಲಕ್ಷಣಗಳ ಪ್ರಬಲ ವಂಶವಾಹಿಗಳು 'Y' ವರ್ಣತಂತುವಿನಲ್ಲಿ ಕಂಡುಬರುತ್ತವೆ
- 2) ಅಂತಹ ಗುಣಲಕ್ಷಣಗಳ ಪ್ರಬಲ ವಂಶವಾಹಿಗಳು 'X' ವರ್ಣತಂತುವಿನಲ್ಲಿ ಕಂಡುಬರುತ್ತವೆ
- 3) ಅಂತಹ ಗುಣಲಕ್ಷಣಗಳ ದುರ್ಬಲ ವಂಶವಾಹಿಗಳು 'X' ವರ್ಣತಂತುವಿನಲ್ಲಿ ಕಂಡುಬರುತ್ತವೆ
- 4) ಅಂತಹ ಗುಣಲಕ್ಷಣಗಳ ದುರ್ಬಲ ವಂಶವಾಹಿಗಳು 'Y' ವರ್ಣತಂತುವಿನಲ್ಲಿ ಕಂಡುಬರುತ್ತವೆ

38. ತನ್ನ ಬೆಳವಣಿಗೆಗೆ NPK ಯ ಅತ್ಯಂತ ಕಡಿಮೆ ಪ್ರಮಾಣದ ಯೂರಿಯಾ ಅವಶ್ಯವಿರುವ ಬೆಳೆ

- 1) ಉದ್ದಿನಕಾಳು
- 2) ಭತ್ತ
- 3) ಕಬ್ಬು
- 4) ಶೇಂಗಾ ಕಾಳು (ಕಡ್ಡೆ ಬೀಜ)

39. ಈ ಕೆಳಗಿನ ಹೇಳಿಕೆಗಳನ್ನು ಓದಿರಿ ಮತ್ತು ಸರಿಯಾದ ಆಯ್ಕೆಯನ್ನು ಆರಿಸಿ.

- A. ಗಾಳಿಯ ಮೂಲಕ ಪರಾಗಸ್ಪರ್ಶವಾಗುವ ಹೂಗಳು ಹೆಚ್ಚಿನ ಪ್ರಮಾಣದಲ್ಲಿ ಪರಾಗರೇಣುಗಳನ್ನು ಉತ್ಪತ್ತಿ ಮಾಡಬೇಕಾಗುತ್ತದೆ.
- B. ಪರಕೀಯ ಪರಾಗಸ್ಪರ್ಶವಾದ ಹೂವಿನಿಂದ ಉತ್ಪತ್ತಿಯಾದ ಬೀಜಗಳು ಬಲಹೀನ ಹಾಗೂ ಆರೋಗ್ಯಕರವಲ್ಲದ ಗಿಡಗಳನ್ನು ಉತ್ಪತ್ತಿ ಮಾಡುತ್ತವೆ.

- 1) 'A' ತಪ್ಪು 'B' ಸರಿ
- 2) 'A' ಸರಿ 'B' ತಪ್ಪು
- 3) 'A' ಮತ್ತು 'B' ಎರಡೂ ಸರಿ
- 4) 'A' ಮತ್ತು 'B' ಎರಡೂ ಸರಿಯಲ್ಲ

40. ಜೈವಿಕ ವ್ಯವಸ್ಥೆಯಲ್ಲಿನ ರಾಸಾಯನಿಕ ಕ್ರಿಯೆಗಳ ಪ್ರೋಟಿನ್ ಕಾರ್ಯವರ್ಧಕಗಳು

- 1) ಹಾರ್ಮೋನುಗಳು
- 2) ವಿಟಮಿನ್‌ಗಳು
- 3) ಕಿಣ್ವಗಳು
- 4) ಹಾರ್ಮೋನುಗಳು ಹಾಗೂ ಕಿಣ್ವಗಳೆರಡೂ


HISTORY & BUSINESS STUDIES

During the Mid 18th C

41. The British Victory in the Battle of Plassey implied

- 1) Mir Kasim became the Nawab of Bengal
- 2) Robert Clive introduced the dual government
- 3) Foundation of the British empire in India had been laid
- 4) All Indian rulers adopted modern British military strategies in later wars

42. Find out the correct statement/s with reference to Anglo-Mysore wars

- a. Haider Ali crowned himself as the ruler of Mysore.
- b. Tippu rejected the subsidiary alliance of the British.
- c. Rockets (missiles) were extensively used by Tippu and Haider.
- d. The Marathas and the Nizam of Hyderabad supported Haider and Tippu in the wars.

- 1) a, c, and d only 2) b and c only
- 3) a and d only 4) b, c and d only

43. Choose the correct sequence to indicate the following statements as True (T) or False (F)

During the Middle of 19th C

- a. Indian handicraft products lost markets outside India.
- b. Industrial capitalism made India rich.
- c. Feudal system in Indian agriculture was encouraged under trade capitalism.
- d. Large cities and towns sprang up in India

- 1) F.T.T.F. 2) T.F.T.F.
- 3) T.T.F.F. 4) T.F.F.T.

ಇತಿಹಾಸ ಮತ್ತು ವಾಣಿಜ್ಯಶಾಸ್ತ್ರ

18 ನೇ ಶತಮಾನದ ಮಧ್ಯಭಾಗದಲ್ಲಿ

41. ಪ್ಲಾಸಿ ಕದನದಲ್ಲಿ ಬ್ರಿಟಿಷರ ಗೆಲುವು - ಇದರಲ್ಲಿ ಅಡಕವಾಗಿರುವ ಅಂಶ

- 1) ಮಿರ್ ಕಾಸಿಂ ಬಂಗಾಳದ ನವಾಬನಾದನು
- 2) ರಾಬರ್ಟ್ ಕ್ಲೈವನು ದ್ವಿಮುಖ ಸರ್ಕಾರವನ್ನು ಜಾರಿಗೊಳಿಸಿದನು
- 3) ಭಾರತದಲ್ಲಿ ಬ್ರಿಟಿಷ್ ಸಾಮ್ರಾಜ್ಯದ ತಳಪಾಯವನ್ನು ಹಾಕಲ್ಪಟ್ಟಿತು
- 4) ಎಲ್ಲಾ ಭಾರತೀಯ ರಾಜರು ಮುಂದಿನ ಯುದ್ಧಗಳಲ್ಲಿ ಬ್ರಿಟಿಷರ ಆಧುನಿಕ ಯುದ್ಧ ತಂತ್ರಗಳನ್ನು ಅಳವಡಿಸಿಕೊಂಡರು

42. ಆಂಗ್ಲೋ-ಮೈಸೂರು ಯುದ್ಧಗಳಿಗೆ ಸಂಬಂಧಿಸಿದಂತೆ ಈ ಕೆಳಗಿನ ಯಾವ ಹೇಳಿಕೆಗಳು ಸರಿಯಾಗಿವೆ ?

- a. ಹೈದರಾಲಿಯು ಮೈಸೂರಿನ ರಾಜನೆಂದು ಘೋಷಿಸಿಕೊಂಡನು.
- b. ಟಿಪ್ಪು ಸುಲ್ತಾನನು ಬ್ರಿಟಿಷರ ಸಹಾಯಕ ಸೈನ್ಯ ಪದ್ಧತಿಯನ್ನು ವಿರೋಧಿಸಿದನು.
- c. ಟಿಪ್ಪು ಮತ್ತು ಹೈದರಾಲಿಯು ರಾಕೆಟ್ (ಕ್ಷಿಪಣಿ)ಗಳನ್ನು ಸಮೃದ್ಧವಾಗಿ ಬಳಸಿದರು.
- d. ಮರಾಠರು ಮತ್ತು ಹೈದರಾಬಾದಿನ ನಿಜಾಮರು ಟಿಪ್ಪು ಮತ್ತು ಹೈದರಾಲಿಗೆ ಯುದ್ಧದಲ್ಲಿ ಪೂರ್ಣ ಸಹಕಾರ ನೀಡಿದರು.

- 1) a, c ಮತ್ತು d ಮಾತ್ರ 2) b ಮತ್ತು c ಮಾತ್ರ
- 3) a ಮತ್ತು d ಮಾತ್ರ 4) b, c ಮತ್ತು d ಮಾತ್ರ

43. ಈ ಕೆಳಗಿನ ಹೇಳಿಕೆಗಳು ಸರಿ (T) ಅಥವಾ ತಪ್ಪು (F) ಎಂಬುದನ್ನು ತಿಳಿಸುವ ಸರಿಯಾದ ಸರಣಿಯನ್ನು ಆಯ್ಕೆ ಮಾಡಿ.

19 ನೇ ಶತಮಾನದ ಮಧ್ಯಭಾಗದಲ್ಲಿ

- a. ಭಾರತೀಯ ಕರಕುಶಲ ಕೈಗಾರಿಕಾ ಉತ್ಪನ್ನಗಳು ವಿದೇಶಗಳಲ್ಲಿ ಮಾರುಕಟ್ಟೆಯನ್ನು ಕಳೆದುಕೊಂಡವು.
- b. ಕೈಗಾರಿಕಾ ಬಂಡವಾಳವು ಭಾರತವನ್ನು ಶ್ರೀಮಂತಗೊಳಿಸಿತು.
- c. ಉಳಿಗಮಾನ್ಯ ಪದ್ಧತಿಯನ್ನು ಭಾರತದ ವ್ಯವಸಾಯ ರಂಗದಲ್ಲಿ, ವ್ಯಾಪಾರಿ ಬಂಡವಾಳಶಾಹಿತ್ವದಡಿಯಲ್ಲಿ ಪ್ರೋತ್ಸಾಹಿಸಲಾಯಿತು.
- d. ಭಾರತದಲ್ಲಿ ದೊಡ್ಡ ಪಟ್ಟಣ ಮತ್ತು ನಗರಗಳು ಹುಟ್ಟಿಕೊಂಡವು.

- 1) F.T.T.F. 2) T.F.T.F.
- 3) T.T.F.F. 4) T.F.F.T.

SAT(K-10)



44. Match the following :

| | II |
|---------------------|-------------------------|
| A. Samvad Kaumudi | i. Swami Vivekananda |
| B. Satyarth Prakash | ii. Mrs. Annie Besant |
| C. Ghulamgiri | iii. Rajaram Mohan Roy |
| D. New India | iv. Dayanand Saraswathi |
| | v. Jyothiba Phule |

1) A - iii, B - iv, C - v, D - ii
 2) A - ii, B - iii, C - iv, D - v
 3) A - iv, B - v, C - i, D - iii
 4) A - v, B - i, C - ii, D - iv

45. Find out the incorrect statement about consequences of I War of Indian Independence.

- 1) Rule of the East India Company ended
- 2) India came under the direct rule of the British Government
- 3) The Doctrine of Lapse was retained
- 4) Queen Victoria issued a Proclamation

46. In the early 20thC.

Assertion (A): Indian handloom industry made a steady progress.

Reason (R) : These industries used flying shuttle in the weaving process.

- 1) 'A' is true but 'R' is false
- 2) 'R' is true but 'A' is false
- 3) Both 'A' and 'R' are true and 'R' is the correct explanation of 'A'
- 4) Both 'A' and 'R' are true but 'R' is not the correct explanation of 'A'

44. ಹೊಂದಿಸಿ ಬರೆಯಿರಿ :

| | I | II |
|--------------------|---|--------------------------|
| A. ಸಂವಾದ ಕೌಮುದಿ | | i. ಸ್ವಾಮಿ ವಿವೇಕಾನಂದ |
| B. ಸತ್ಯಾರ್ಥ ಪ್ರಕಾಶ | | ii. ಅನಿಬೆಸೆಂಟ್ |
| C. ಗುಲಾಮಗಿರಿ | | iii. ರಾಜಾರಾಮ್ ಮೋಹನ್ ರಾಯ್ |
| D. ನ್ಯೂ ಇಂಡಿಯಾ | | iv. ದಯಾನಂದ ಸರಸ್ವತಿ |
| | | v. ಜ್ಯೋತಿಬಾ ಫುಲೆ |

1) A - iii, B - iv, C - v, D - ii
 2) A - ii, B - iii, C - iv, D - v
 3) A - iv, B - v, C - i, D - iii
 4) A - v, B - i, C - ii, D - iv

45. ಭಾರತದ ಪ್ರಥಮ ಸಂಗ್ರಾಮದ ಪರಿಣಾಮಗಳಿಗೆ ಸಂಬಂಧಿಸಿದಂತೆ, ಈ ಕೆಳಗಿನ ಯಾವ ಹೇಳಿಕೆ ತಪ್ಪಾಗಿದೆ ?

- 1) ಈಸ್ಟ್ ಇಂಡಿಯಾ ಕಂಪನಿಯ ಆಳ್ವಿಕೆ ಕೊನೆಗೊಂಡಿತು
- 2) ಭಾರತವು ಬ್ರಿಟಿಷ್ ಸರ್ಕಾರದ ನೇರ ಆಳ್ವಿಕೆಗೆ ಒಳಪಟ್ಟಿತು
- 3) ದತ್ತು ಮಕ್ಕಳಿಗೆ ಹಕ್ಕಿಲ್ಲ ಎಂಬ ನಿಯಮವನ್ನು ಮುಂದುವರಿಸಿದರು
- 4) ವಿಕ್ಟೋರಿಯಾ ಮಹಾರಾಣಿಯು ಘೋಷಣೆಯನ್ನು ಹೊರಡಿಸಿದರು

46. 20 ನೇ ಶತಮಾನದ ಮೊದಲ ಭಾಗದಲ್ಲಿ.

ಪ್ರತಿಪಾದನೆ (A) : ಭಾರತದ ಕೈಮಗ್ಗದ ಕೈಗಾರಿಕೆಯು ಸತತವಾಗಿ ಅಭಿವೃದ್ಧಿ ಹೊಂದಿತು.

ಸಮರ್ಥನೆ (R) : ಈ ಕೈಗಾರಿಕೆಗಳು ಚಲಿಸುವ ಲಾಳಿಗಳನ್ನು ನೇಯುವ ಕೆಲಸದಲ್ಲಿ ಉಪಯೋಗಿಸಿದವು.

- 1) 'A' ಸರಿ ಆದರೆ 'R' ತಪ್ಪು
- 2) 'R' ಸರಿ ಆದರೆ 'A' ತಪ್ಪು
- 3) 'A' ಮತ್ತು 'R' ಎರಡೂ ಸರಿ, ಮತ್ತು 'R' 'A' ನ ಸರಿಯಾದ ವಿವರಣೆಯಾಗಿದೆ
- 4) 'A' ಮತ್ತು 'R' ಎರಡೂ ಸರಿ, ಆದರೆ 'R' 'A' ನ ಸರಿಯಾದ ವಿವರಣೆಯಾಗಿಲ್ಲ



47. Arrange the following events in chronological order.

- Arrival of Simon Commission
 - Celebration of Poorna Swaraj
 - Kheda Satyagraha
 - Withdrawal of Partition of Bengal
- 1) a, d, b, c 2) d, c, a, b
3) b, c, d, a 4) a, c, d, b

48. Which of the following statement/ is/are true regarding the I.N.A. and S.C. Bose ?

- S.C. Bose took over the leadership of the I.N.A. in Tokyo
 - The I.N.A. captured Mowdak (near Chittagong) during its military operations against the British
 - Provisional Government of Free India was setup in Singapore in 1943
 - The British Government tried and punished the captured officers of the I.N.A.
- 1) a, b and d are correct
2) b and d are correct
3) b and c are correct
4) a and b are correct

49. Arrange the shaded regions shown on the map of India in chronological order of their merger with the Indian Union.



- 1) I, III, IV, II 2) II, I, IV, III
3) III, II, I, IV 4) IV, I, II, III

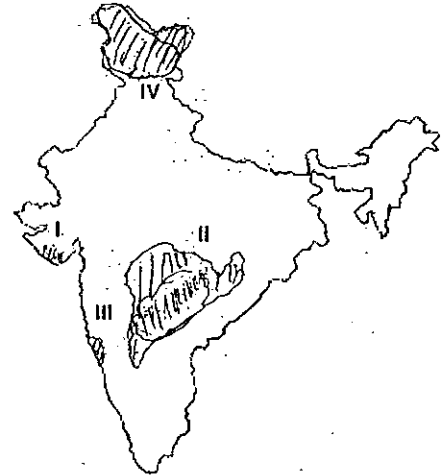
47. ಈ ಕೆಳಗಿನ ಘಟನೆಗಳನ್ನು ಕಾಲಾನುಕ್ರಮದಲ್ಲಿ ಜೋಡಿಸಿ :

- ಸೈಮನ್ ಆಯೋಗದ ಆಗಮನ
 - ಪೂರ್ಣಸ್ವರಾಜ್ಯದ ದಿನದ ಆಚರಣೆ
 - ಖೇಡಾ ಸತ್ಯಾಗ್ರಹ
 - ಬಂಗಾಳದ ವಿಭಜನೆಯನ್ನು ರದ್ದುಪಡಿಸಿದುದು
- 1) a, d, b, c 2) d, c, a, b
3) b, c, d, a 4) a, c, d, b

48. ಸುಭಾಷ್‌ಚಂದ್ರ ಬೋಸ್ ಮತ್ತು ಐ.ಎನ್.ಎ.ಗೆ ಸಂಬಂಧಿಸಿದಂತೆ ಯಾವ ಹೇಳಿಕೆ/ಗಳು ಸರಿಯಾಗಿವೆ/ದೆ ?

- ಸುಭಾಷ್‌ಚಂದ್ರ ಬೋಸ್‌ರವರು ಐ.ಎನ್.ಎ.ದ ನಾಯಕತ್ವವನ್ನು ಟೋಕಿಯೋದಲ್ಲಿ ವಹಿಸಿಕೊಂಡರು
 - ಚಿತ್ತಗಾಂಗ್‌ನ ಸಮೀಪವಿರುವ ಮೌಡಕ್ ಪ್ರದೇಶವನ್ನು ಐ.ಎನ್.ಎ. ಬ್ರಿಟಿಷರೊಂದಿಗಿನ ಮಿಲಿಟರಿ ಯುದ್ಧದಲ್ಲಿ ವಶಪಡಿಸಿಕೊಂಡರು
 - ಸ್ವತಂತ್ರ ಭಾರತದ ತಾತ್ಕಾಲಿಕ ಸರ್ಕಾರವನ್ನು 1943 ರಲ್ಲಿ ಸಿಂಗಾಪೂರದಲ್ಲಿ ಐ.ಎನ್.ಎ. ಸ್ಥಾಪಿಸಿತು
 - ಐ.ಎನ್.ಎ.ದ ಬಂಧಿತರಾದ ಸೇನಾ ಅಧಿಕಾರಿಗಳನ್ನು ಬ್ರಿಟಿಷ್ ಸರ್ಕಾರ ವಿಚಾರಣೆಗೊಳಪಡಿಸಿ ಶಿಕ್ಷೆ ನೀಡಿತು
- 1) a, b ಮತ್ತು d ಸರಿ 2) b ಮತ್ತು d ಸರಿ
3) b ಮತ್ತು c ಸರಿ 4) a ಮತ್ತು b ಸರಿ

49. ಭಾರತದ ನಕ್ಷೆಯಲ್ಲಿ ಮಚ್ಚಾಡಿಸಿರುವ (Shaded) ಪ್ರದೇಶಗಳು ಭಾರತದ ಒಕ್ಕೂಟದಲ್ಲಿ ವಿಲೀನಗೊಂಡ ಘಟನೆಗಳನ್ನು ಕಾಲಾನುಕ್ರಮದಲ್ಲಿ ಜೋಡಿಸಿ.



- 1) I, III, IV, II 2) II, I, IV, III
3) III, II, I, IV 4) IV, I, II, III

SAT(K-10)

50. Assertion (A): The East and the West Germanys were reunited in 1990.

Reason (R) : Communist Government Collapsed in the U.S.S.R. in 1991.

- 1) Both 'A' and 'R' are correct and 'R' is the correct explanation of 'A'
- 2) Both 'A' and 'R' are correct but 'R' is not the correct explanation of 'A'
- 3) 'A' is true but 'R' is false
- 4) 'R' is true but 'A' is false

51. Match items in Column – I with appropriate items in Column – II by selecting the correct code, given below :

| I | II |
|--------------------------|----------------------|
| a. The League of Nations | i. Mao-Tse-Tung |
| b. 5 Year Plans | ii. Woodrow Wilson |
| c. Perestroika | iii. Joseph Stalin |
| d. Cultural Revolution | iv. Benito Mussolini |
| | v. Gorbachev |

- 1) a – ii, b – iii, c – v, d – i
- 2) a – iii, b – iv, c – ii, d – v
- 3) a – ii, b – iv, c – iii, d – i
- 4) a – iv, b – i, c – iii, d – v

52. Which of the following statement/s is/are correct, regarding functions of banks ?

- a. Foreign exchange transactions are conducted
- b. Only private business transactions are carried out
- c. They formulate common monetary policy for all banks
- d. They provide safe deposit lockers

- 1) a, c and d
- 2) b and c
- 3) a and d
- 4) b, c and d



50. ಪ್ರತಿಪಾದನೆ (A) : ಪೂರ್ವ ಮತ್ತು ಪಶ್ಚಿಮ ಜರ್ಮನಿಗಳು 1990 ರಲ್ಲಿ ಪುನರ್ ಏಕೀಕರಣಗೊಂಡವು.

ಸಮರ್ಥನೆ (R) : 1991 ರಲ್ಲಿ ಸೋವಿಯತ್ ರಷ್ಯಾದಲ್ಲಿ ಕಮ್ಯುನಿಸ್ಟ್ ಸರ್ಕಾರವು ಪತನಗೊಂಡಿತು.

- 1) 'A' ಮತ್ತು 'R' ಎರಡೂ ಸರಿ ಮತ್ತು 'R' 'A' ನ ಸರಿಯಾದ ವಿವರಣೆಯಾಗಿದೆ
- 2) 'A' ಮತ್ತು 'R' ಎರಡೂ ಸರಿ ಆದರೆ 'R' 'A' ನ ಸರಿಯಾದ ವಿವರಣೆಯಾಗಿಲ್ಲ
- 3) 'A' ಸರಿ ಆದರೆ 'R' ತಪ್ಪು
- 4) 'R' ಸರಿ ಆದರೆ 'A' ತಪ್ಪು

51. ಕಾಲಂ – I ರ ವಿಷಯಗಳನ್ನು ಕಾಲಂ – II ರಲ್ಲಿರುವ ಸರಿಯಾದ ವಿಷಯಗಳೊಂದಿಗೆ ಹೊಂದಿಸಿ. ಅದಕ್ಕೆ ಹೊಂದುವ ಉತ್ತರವನ್ನು ಆರಿಸಿ.

| I | II |
|------------------------|-----------------------|
| a. ರಾಷ್ಟ್ರ ಸಂಘ | i. ಮಾವೊತ್ಸೆ ತುಂಗ್ |
| b. ಪಂಚವಾರ್ಷಿಕ ಯೋಜನೆಗಳು | ii. ವುಡ್ರೋ ವಿಲ್ಸನ್ |
| c. ಪೆರೆಸ್ಟ್ರೋಯಿಕ | iii. ಜೋಸೆಫ್ ಸ್ಟಾಲಿನ್ |
| d. ಸಾಂಸ್ಕೃತಿಕ ಕ್ರಾಂತಿ | iv. ಬೆನಿಟೊ ಮುಸ್ಸೋಲಿನಿ |
| | v. ಗೊರ್ಬಾಚೆವ್ |

- 1) a – ii, b – iii, c – v, d – i
- 2) a – iii, b – iv, c – ii, d – v
- 3) a – ii, b – iv, c – iii, d – i
- 4) a – iv, b – i, c – iii, d – v

52. ಬ್ಯಾಂಕುಗಳ ಕಾರ್ಯಗಳಿಗೆ ಸಂಬಂಧಿಸಿದಂತೆ ಈ ಕೆಳಗಿನ ಯಾವ ಹೇಳಿಕೆ/ಗಳು ಸರಿಯಾಗಿದೆ/ವೆ ?

- a. ವಿದೇಶಿ ವಿನಿಮಯದ ವ್ಯವಹಾರಗಳನ್ನು ನಿರ್ವಹಿಸುತ್ತವೆ
- b. ಖಾಸಗಿ ವ್ಯವಹಾರಗಳಲ್ಲಿ ಹಣಕಾಸಿನ ವ್ಯವಹಾರಗಳನ್ನು ಮಾತ್ರ ನಿರ್ವಹಿಸುತ್ತವೆ
- c. ಎಲ್ಲಾ ಬ್ಯಾಂಕುಗಳಿಗೆ ಅನ್ವಯವಾಗುವ ಸಾಮಾನ್ಯ ಹಣಕಾಸಿನ ನೀತಿಯನ್ನು ರೂಪಿಸುತ್ತವೆ
- d. ಭದ್ರತಾ ಕಪಾಟುಗಳ ಸೇವೆಯನ್ನು ಒದಗಿಸುತ್ತವೆ

- 1) a, c ಮತ್ತು d
- 2) b ಮತ್ತು c
- 3) a ಮತ್ತು d
- 4) b, c ಮತ್ತು d



53. Regarding Life Insurance

Assertion (A): The premium is paid in lumpsum, at the time of purchasing the policy, by an employee.

Reason (R) : It provides tax-relief benefits for the policy holder.

- 1) 'A' is true but 'R' is false
- 2) 'A' is false but 'R' is true
- 3) Both 'A' and 'R' are correct, but 'R' is not the correct explanation of 'A'
- 4) Both 'A' and 'R' are correct and 'R' is the correct explanation of 'A'

54. Examine the following statements and select the correct option :

- A.** An entrepreneur's main objective is to provide service to the public
- B.** There is no risk of loss, since his business is protected by the Government

- 1) 'A' is false, 'B' is true
- 2) 'A' is true, 'B' is false
- 3) Both 'A' and 'B' are true
- 4) Neither 'A' nor 'B' is true

55. In the wake of globalisation

Assertion (A) : There is a steady rise in unemployment, in the developed countries like the U.S.A.

Reason (R) : Out sourcing of employees from the developing countries helps the MNC's in maximising the profit.

- 1) 'A' and 'R' are true, and 'R' is the correct explanation of 'A'
- 2) 'A' and 'R' are correct but 'R' is not the correct explanation of 'A'
- 3) 'A' is true but 'R' is false
- 4) 'R' is true but 'A' is false

53. ಜೀವವಿಮೆಗೆ ಸಂಬಂಧಿಸಿದಂತೆ

ಪ್ರತಿಪಾದನೆ (A) : ಒಬ್ಬ ನೌಕರನು ವಿಮಾ ಪಾಲಿಸಿಯನ್ನು ಕೊಳ್ಳುವ ಸಮಯದಲ್ಲಿ ಒಂದೇ ಸಲ ವಿಮಾ ಕಂತಿನ ಹೂವನ್ನು ಪಾವತಿಸಬೇಕಾಗುತ್ತದೆ.

ಸಮರ್ಥನೆ (R) : ಈ ವಿಮೆಯು ತೆರಿಗೆಗಳ ವಿನಾಯಿತಿ ಸೌಲಭ್ಯವನ್ನು ಒದಗಿಸುತ್ತದೆ.

- 1) 'A' ಸರಿ ಆದರೆ 'R' ತಪ್ಪು
- 2) 'A' ತಪ್ಪು ಆದರೆ 'R' ಸರಿ
- 3) 'A' ಮತ್ತು 'R' ಎರಡೂ ಸರಿಯಾಗಿವೆ ಆದರೆ 'R' 'A' ಯ ಸರಿಯಾದ ವಿವರಣೆಯಾಗಿಲ್ಲ
- 4) 'A' ಮತ್ತು 'R' ಎರಡೂ ಸರಿ ಮತ್ತು 'R' 'A' ನ ಸರಿಯಾದ ವಿವರಣೆಯಾಗಿದೆ

54. ಈ ಕೆಳಗಿನ ಹೇಳಿಕೆಗಳನ್ನು ಗಮನಿಸಿ, ಸರಿಯಾದ ಉತ್ತರವನ್ನು ಆಯ್ಕೆ ಮಾಡಿ.

- A.** ಒಬ್ಬ ಉದ್ಯಮಿದಾರನ ಪ್ರಮುಖ ಉದ್ದೇಶವು ಸಾರ್ವಜನಿಕರ ಸೇವೆ ಮಾಡುವುದು.
- B.** ಉದ್ಯಮಿದಾರನ ಉದ್ಯಮಿಯಲ್ಲಿ ನಷ್ಟ ಉಂಟಾಗುವ ಸಾಧ್ಯತೆ ಇರುವುದಿಲ್ಲ ಏಕೆಂದರೆ, ಆತನ ಉದ್ಯಮಿಯು ಸರ್ಕಾರದಿಂದ ರಕ್ಷಿಸಲ್ಪಡುತ್ತದೆ.

- 1) 'A' ತಪ್ಪು, 'B' ಸರಿ
- 2) 'A' ಸರಿ 'B' ತಪ್ಪು
- 3) 'A' ಮತ್ತು 'B' ಎರಡೂ ಸರಿ
- 4) 'A' ಮತ್ತು 'B' ಎರಡೂ ತಪ್ಪು

55. ಜಾಗತೀಕರಣದ ಹಿನ್ನೆಲೆಯಲ್ಲಿ

ಪ್ರತಿಪಾದನೆ (A) : ಅಮೇರಿಕಾದಂತಹ ಅಭಿವೃದ್ಧಿ ಹೊಂದಿದ ರಾಷ್ಟ್ರಗಳಲ್ಲಿ ನಿರುದ್ಯೋಗ ಸಮಸ್ಯೆಯು ಹೆಚ್ಚಾಗುತ್ತಿದೆ.

ಸಮರ್ಥನೆ (R) : ಬಹುರಾಷ್ಟ್ರೀಯ ಕಂಪೆನಿಗಳು ಅಭಿವೃದ್ಧಿ ಹೊಂದುತ್ತಿರುವ ರಾಷ್ಟ್ರಗಳಿಂದ ಕಾರ್ಮಿಕರ ಸೇವೆಯ ಹೊರನೇರವು ಪಡೆಯುವುದರಿಂದ ಅವುಗಳ ಲಾಭವು ಗರಿಷ್ಠ ಮಟ್ಟಕ್ಕೆ ತಲುಪಲು ಸಾಧ್ಯವಾಗುತ್ತದೆ.

- 1) 'A' ಮತ್ತು 'R' ಎರಡೂ ಸರಿ ಮತ್ತು 'R' 'A' ನ ಸರಿಯಾದ ವಿವರಣೆಯಾಗಿದೆ
- 2) 'A' ಮತ್ತು 'R' ಎರಡೂ ಸರಿ, ಆದರೆ 'R' 'A' ನ ಸರಿಯಾದ ವಿವರಣೆಯಾಗಿಲ್ಲ
- 3) 'A' ಸರಿ ಆದರೆ 'R' ತಪ್ಪು
- 4) 'R' ಸರಿ ಆದರೆ 'A' ತಪ್ಪು

GEOGRAPHY AND SOCIOLOGY

56. The Indus River flows between the ranges of

- 1) Pir Panjal and Mussorie
- 2) Ladakh and Zaskar
- 3) Pir Panjal and Zaskar
- 4) Ladakh and Mussorie

57. Match List – I (States) with List – II (Caused for land degradation). Select the correct answer using the codes given below :

| List – I (States) | List – II (Caused for land degradation) |
|-----------------------------------|---|
| A. Jharkhand and Chhattisgarh | i. Over grazing |
| B. Gujarat and Rajasthan | ii. Floods |
| C. Punjab and Haryana | iii. Mining |
| D. Assam and Arunachal Pradesh | iv. Over irrigation |

1) A – iii, B – i, C – iv, D – ii
 2) A – iv, B – i, C – iii, D – ii
 3) A – i, B – ii, C – iv, D – iii
 4) A – ii, B – iv, C – i, D – iii

58. One of the following is the correct order of major irrigation projects in India from North to South

- 1) Rihind, Kosi, Hirakud, DVC
- 2) Kosi, Rihind, DVC, Hirakud
- 3) Hirakud, DVC, Rihind, Kosi
- 4) DVC, Kosi, Hirakud, Rihind

ಭೂಗೋಳಶಾಸ್ತ್ರ ಮತ್ತು ಸಮಾಜಶಾಸ್ತ್ರ

56. ಸಿಂಧೂ ನದಿಯು ಈ ಶ್ರೇಣಿಗಳ ನಡುವೆ ಹರಿಯುತ್ತದೆ

- 1) ಪಿರ್ ಪಂಜಾಲ್ ಮತ್ತು ಮಸ್ಸೂರಿ
- 2) ಲಡಾಖ್ ಮತ್ತು ಝಸ್ಕಾರ್
- 3) ಪಿರ್ ಪಂಜಾಲ್ ಮತ್ತು ಝಸ್ಕಾರ್
- 4) ಲಡಾಖ್ ಮತ್ತು ಮಸ್ಸೂರಿ

57. ಪಟ್ಟಿ – I (ರಾಜ್ಯಗಳು), ಪಟ್ಟಿ – II (ಭೂಸಾರ ನಾಶಕ್ಕೆ ಕಾರಣಗಳು) ರಲ್ಲಿ ನೀಡಲಾಗಿದ್ದು, ಕೆಳಗೆ ನೀಡಲಾಗಿರುವ ಸಂಕೇತಗಳನ್ನು ಉಪಯೋಗಿಸಿಕೊಂಡು ಸರಿಯಾದ ಉತ್ತರವನ್ನು ಆಯ್ಕೆ ಮಾಡಿ.

| ಪಟ್ಟಿ – I (ರಾಜ್ಯಗಳು) | ಪಟ್ಟಿ – II (ಭೂಸಾರ ನಾಶಕ್ಕೆ ಕಾರಣಗಳು) |
|------------------------------------|---------------------------------------|
| ಎ. ಚಾರ್ಖಂಡ್ ಮತ್ತು ಛತ್ತೀಸ್‌ಘರ್ | i. ಹೆಚ್ಚು ಮೇಯಿಸುವಿಕೆ |
| ಬಿ. ಗುಜರಾತ್ ಮತ್ತು ರಾಜಸ್ಥಾನ | ii. ಪ್ರವಾಹಗಳು |
| ಸಿ. ಪಂಜಾಬ್ ಮತ್ತು ಹರಿಯಾಣ | iii. ಗಣಿಗಾರಿಕೆ |
| ಡಿ. ಅಸ್ಸಾಂ ಮತ್ತು ಅರುಣಾಚಲ ಪ್ರದೇಶ | iv. ಮಿತಿಯಿರುವ ನೀರಾವರಿ |

1) ಎ – iii, ಬಿ – i, ಸಿ – iv, ಡಿ – ii
 2) ಎ – iv, ಬಿ – i, ಸಿ – iii, ಡಿ – ii
 3) ಎ – i, ಬಿ – ii, ಸಿ – iv, ಡಿ – iii
 4) ಎ – ii, ಬಿ – iv, ಸಿ – i, ಡಿ – iii

58. ಉತ್ತರದಿಂದ ದಕ್ಷಿಣ ದಿಕ್ಕಿಗೆ ಅನುಗುಣವಾಗಿ ಚೋಡಿಸಿರುವ ಭಾರತದ ಪ್ರಮುಖ ನೀರಾವರಿ ಯೋಜನೆಗಳ ಸರಿಯಾದ ಕ್ರಮಾಣಕೆಯೇ

- 1) ರಿಹಿಂದ್, ಕೋಸಿ, ಹಿರಾಕುಡ್, ಡಿವಿಸಿ
- 2) ಕೋಸಿ, ರಿಹಿಂದ್, ಡಿವಿಸಿ, ಹಿರಾಕುಡ್
- 3) ಹಿರಾಕುಡ್, ಡಿವಿಸಿ, ರಿಹಿಂದ್, ಕೋಸಿ
- 4) ಡಿವಿಸಿ, ಕೋಸಿ, ಹಿರಾಕುಡ್, ರಿಹಿಂದ್

SAT(K-10)



59. Uttar Pradesh stands first in the production of wheat because :

- It receives less than 50 cm of Rainfall.
- It has well drained plain area and fertile alluvial soil.
- It has 20°C – 32°C of temperature.
- It has excellent canal irrigation system.

Select appropriate statements.

- 1) i, ii and iii
- 2) i, iii and iv
- 3) ii, iii and iv
- 4) i, ii and iv

60. Identify the descending order of Land Use Pattern in India in the year 2007

- Forest area
- Net sown area
- Area under non-agricultural use
- Barren and waste land

- 1) B, C, A and D
- 2) B, A, C and D
- 3) B, A, D and C
- 4) B, D, A and C

61. Identify the correct matching pairs :

- Siderite – Iron ore
- Pyrolusite – Bauxite
- Biotite – Manganese
- Lignite – Coal

- 1) A and B
- 2) B and D
- 3) A and D
- 4) A and C

62. Connecting of Delhi, Mumbai, Chennai and Kolkata by 6 lane golden quadrilateral highway started in 1999 by

- 1) NHDP
- 2) NHAI
- 3) CADP
- 4) CPWD

59. ಉತ್ತರ ಪ್ರದೇಶವು ಗೋಧಿ ಉತ್ಪಾದನೆಯಲ್ಲಿ ಪ್ರಥಮ ಸ್ಥಾನವನ್ನು ಪಡೆದಿದೆ ಏಕೆಂದರೆ :

- ಅದು 50 ಸೆ.ಮೀ. ಗಿಂತ ಕಡಿಮೆ ಮಳೆಯನ್ನು ಪಡೆಯುತ್ತದೆ.
- ಅದು ಸರಾಗವಾದ ಮಟ್ಟಸ ಮೈದಾನ ಮತ್ತು ಫಲವತ್ತಾದ ಮೆಕ್ಕಲು ಮಣ್ಣನ್ನು ಹೊಂದಿದೆ.
- ಅದು 20° ಸೆ. – 32° ಸೆ. ವರೆಗೂ ಉಷ್ಣಾಂಶವನ್ನು ಹೊಂದಿದೆ.
- ಅದು ಅತ್ಯುತ್ತಮವಾದ ಕಾಲುವೆ ನೀರಾವರಿ ವ್ಯೂಹವನ್ನು ಹೊಂದಿದೆ.

ನಿಖರವಾದ ಹೇಳಿಕೆಗಳನ್ನು ಆಯ್ಕೆ ಮಾಡಿ.

- 1) i, ii ಮತ್ತು iii
- 2) i, iii ಮತ್ತು iv
- 3) ii, iii ಮತ್ತು iv
- 4) i, ii ಮತ್ತು iv

60. ಭಾರತದ ಭೂಬಳಕೆ 2007 ರಲ್ಲಿದ್ದಂತೆ ಸರಿಯಾದ ಇಳಿಕೆಯ ಕ್ರಮಾಣಿಕೆಯನ್ನು ಗುರುತಿಸಿ.

- ಅರಣ್ಯ ಭೂಮಿ
- ನಿವ್ವಳ ಬಿತ್ತನೆ ಕ್ಷೇತ್ರ
- ಕೃಷಿಯೇತರ ಉದ್ದೇಶಕ್ಕಾಗಿ ಬಳಕೆಯಾಗಿರುವ ಭೂಪ್ರದೇಶ
- ಪಾಳು ಭೂಮಿ ಮತ್ತು ಅನುಪಯುಕ್ತ ಭೂಮಿ

- 1) ಬಿ, ಸಿ, ಎ ಮತ್ತು ಡಿ
- 2) ಬಿ, ಎ, ಸಿ ಮತ್ತು ಡಿ
- 3) ಬಿ, ಎ, ಡಿ ಮತ್ತು ಸಿ
- 4) ಬಿ, ಡಿ, ಎ ಮತ್ತು ಸಿ

61. ಸರಿಯಾಗಿ ಹೊಂದಿಸಿರುವ ಜೋಡಿಯನ್ನು ಗುರುತಿಸಿ :

- ಸೆಡಿರೈಟ್ – ಕಬ್ಬಿಣದ ಅದಿರು
- ಪೈರೋಲಸೈಟ್ – ಬಾಕ್ಸೈಟ್
- ಬಯೋಟೈಟ್ – ಮ್ಯಾಂಗನೀಸ್
- ಲಿಗ್ನೈಟ್ – ಕಲ್ಲಿದ್ದಲು

- 1) ಎ ಮತ್ತು ಬಿ
- 2) ಬಿ ಮತ್ತು ಡಿ
- 3) ಎ ಮತ್ತು ಡಿ
- 4) ಎ ಮತ್ತು ಸಿ

62. ದೆಹಲಿ, ಮುಂಬೈ, ಚೆನ್ನೈ ಮತ್ತು ಕೋಲ್ಕತ್ತಾ ನಗರಗಳನ್ನು ಸಂಪರ್ಕಿಸುವ 6 ಲೇನ್ ಸುವರ್ಣ ಚತುಷ್ಕೋನ ಹೆದ್ದಾರಿಯು 1999 ರಲ್ಲಿ ಇದರಿಂದ ಆರಂಭವಾಯಿತು.

- 1) ಎನ್.ಹೆಚ್.ಡಿ.ಪಿ.
- 2) ಎನ್.ಹೆಚ್.ಎ.ಐ.
- 3) ಸಿ.ಎ.ಡಿ.ಪಿ.
- 4) ಸಿ.ಪಿ.ಡಬ್ಲ್ಯೂ.ಡಿ.

SAT(K-10)

63. Match the International Airports on the map of India (i, ii, iii, iv) with their respective names :



- A. Raja Sansi International Airport
 B. Anna International Airport
 C. Subhashchandra Bose International Airport
 D. Rajeev Gandhi International Airport

- 1) A - i, B - iii, C - iv, D - ii
 2) A - iii, B - ii, C - iv, D - i
 3) A - iv, B - iii, C - ii, D - i
 4) A - iii, B - iv, C - i, D - ii

64. Identify the correct set of major ports along the East Coast of India

- 1) Ennore, Paradeep, Tuticorin, Haldia
 2) Ennore, Vishakapatnam, Tuticorin, Kandla
 3) Chennai, Ennore, Marmagao, Kochi
 4) Ennore, Tuticorin, Kochi, Haldia

65. Three iron and steel plants at Kulti, Hirapur and Burnpur were merged together and are now known as

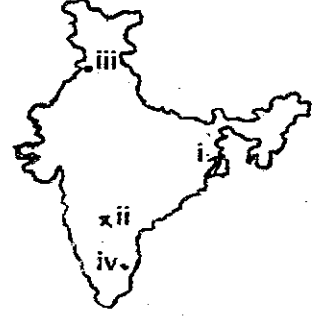
- 1) VISCO 2) IISCO
 3) BISCO 4) DISCO

66. Information regarding the Earth Surface is collected by

- 1) Global Information System
 2) Geographical Positioning System
 3) Advanced Technology
 4) Remote Sensing Technology



63. ಭಾರತದ ನಕ್ಷೆಯಲ್ಲಿ ಗುರುತಿಸಿರುವ ಅಂತರರಾಷ್ಟ್ರೀಯ ವಿಮಾನ ನಿಲ್ದಾಣಗಳನ್ನು (i, ii, iii, iv) ಸಂಖ್ಯೆಗಳನ್ನು ಹೆಸರುಗಳೊಂದಿಗೆ ಹೊಂದಿಸಿರಿ :



- ಎ. ರಾಜ ಸಾನ್ಸಿ ಅಂತರರಾಷ್ಟ್ರೀಯ ವಿಮಾನ ನಿಲ್ದಾಣ
 ಬಿ. ಅಣ್ಣಾ ಅಂತರರಾಷ್ಟ್ರೀಯ ವಿಮಾನ ನಿಲ್ದಾಣ
 ಸಿ. ಸುಭಾಷ್‌ಚಂದ್ರ ಬೋಸ್ ಅಂತರರಾಷ್ಟ್ರೀಯ ವಿಮಾನ ನಿಲ್ದಾಣ
 ಡಿ. ರಾಜೀವ್ ಗಾಂಧಿ ಅಂತರರಾಷ್ಟ್ರೀಯ ವಿಮಾನ ನಿಲ್ದಾಣ

- 1) ಎ - i, ಬಿ - iii, ಸಿ - iv, ಡಿ - ii
 2) ಎ - iii, ಬಿ - ii, ಸಿ - iv, ಡಿ - i
 3) ಎ - iv, ಬಿ - iii, ಸಿ - ii, ಡಿ - i
 4) ಎ - iii, ಬಿ - iv, ಸಿ - i, ಡಿ - ii

64. ಭಾರತದ ಪೂರ್ವ ಕರಾವಳಿ ತೀರದಲ್ಲಿರುವ ಮುಖ್ಯ ಬಂದರುಗಳ ಸರಿಯಾದ ಗುಂಪನ್ನು ಗುರುತಿಸಿ.

- 1) ಎನ್ನೋರ್, ಪಾರಾದೀಪ್, ತೂತುಕುಡಿ, ಹಲ್ದಿಯಾ
 2) ಎನ್ನೋರ್, ವಿಶಾಖಪಟ್ಟಣಂ, ತೂತುಕುಡಿ, ಕಾಂಡ್ಲ
 3) ಚೆನ್ನೈ, ಎನ್ನೋರ್, ಮರ್ಮಗೋವಾ, ಕೊಚ್ಚಿ
 4) ಎನ್ನೋರ್, ತೂತುಕುಡಿ, ಕೊಚ್ಚಿ, ಹಲ್ದಿಯಾ

65. ಕುಲ್ಟಿ, ಹೀರಾಪುರ ಮತ್ತು ಬರ್ನಾಪುರದಲ್ಲಿರುವ ಮೂರು ಕಬ್ಬಿಣ ಮತ್ತು ಉಕ್ಕಿನ ಕೈಗಾರಿಕೆಗಳನ್ನು ಒಟ್ಟುಗೂಡಿಸಲಾಗಿದ್ದು ಈಗ ಅದನ್ನು ಹೀಗೆ ಕರೆಯಲಾಗಿದೆ.

- 1) ವಿ.ಐ.ಎಸ್.ಸಿ.ಓ. 2) ಐ.ಐ.ಎಸ್.ಸಿ.ಓ.
 3) ಬಿ.ಐ.ಎಸ್.ಸಿ.ಓ. 4) ಡಿ.ಐ.ಎಸ್.ಸಿ.ಓ.

66. ಭೂ ಮೊರಮೈನ ಸ್ವರೂಪದ ಮಾಹಿತಿಯನ್ನು ಇದರ ಮೂಲಕ ಸಂಗ್ರಹಿಸಲಾಗುತ್ತದೆ

- 1) ಜಾಗತಿಕ ಮಾಹಿತಿ ವ್ಯವಸ್ಥೆ
 2) ಭೌಗೋಳಿಕ ಸ್ಥಾನಿಕ ವ್ಯವಸ್ಥೆ
 3) ಉನ್ನತ ತಂತ್ರಜ್ಞಾನ
 4) ದೂರ ಸಂವೇದಿ ತಂತ್ರಜ್ಞಾನ

SAT(K-10)

67. Name the Constitutional Section which prohibits the practice of untouchability i.e., Untouchability Crime Act (1955)

- 1) Section – 17
- 2) Section – 12
- 3) Section – 18
- 4) Section – 19

68. Read the statements and identify the correct answer :

- i. Specialization developing in every field.
- ii. Industries have grown in number.
- iii. Expansion of Trade and Commerce.
- iv. Invest money and gaining a lot of profit.

These are leads to :

- 1) Division of Labour
- 2) Discrimination in Labour
- 3) Formation of Strata in Society
- 4) Division of Class

69. Read the statements and identify the correct answer :

- i. Sometimes it leads to large scale loss of property and lives.
- ii. It become serious challenges for law and order.
- iii. It do not continue for a long time.
- iv. Communal and group clashes are some examples of it.

- 1) Mobs
- 2) Riots
- 3) Collective behaviour and movements
- 4) Revolution

70. 'Self awareness, self motivation and mutual trust to fulfil the economic and social necessities by efforts and co-operation' – This statement refers to

- 1) Micro-finance activity
- 2) Women's self help groups
- 3) Women right opportunity
- 4) Representation in developmental projects



57. 'ಅಸ್ಪೃಶ್ಯತಾ ಅಪರಾಧಗಳ ಕಾಯಿದೆ (1955)ರ ಮೂಲಕ ಅಸ್ಪೃಶ್ಯತಾ ಆಚರಣೆಯನ್ನು ತೊಡೆದು ಹಾಕಿದ ಸಂವಿಧಾನಿಕ ವಿಧಿಯನ್ನು ಹೆಸರಿಸಿ

- 1) 17ನೇ ವಿಧಿ
- 2) 12ನೇ ವಿಧಿ
- 3) 18ನೇ ವಿಧಿ
- 4) 19ನೇ ವಿಧಿ

68. ಹೇಳಿಕೆಗಳನ್ನು ಓದಿ ಮತ್ತು ಸರಿಯಾದ ಉತ್ತರವನ್ನು ಗುರುತಿಸಿ :

- i. ಪ್ರತಿ ಕ್ಷೇತ್ರದಲ್ಲಿ ವಿಶೇಷ ಪರಿಣತಿ ಬೆಳವಣಿಗೆಯಾಗುವುದು.
- ii. ಕೈಗಾರಿಕೆಗಳು ಅಸಂಖ್ಯಾತವಾಗಿ ಬೆಳವಣಿಗೆಯಾಗುವುದು.
- iii. ವ್ಯಾಪಾರ ಮತ್ತು ವಾಣಿಜ್ಯ ಕ್ಷೇತ್ರಗಳು ವಿಸ್ತಾರಗೊಳ್ಳುವುದು.
- iv. ಅಧಿಕ ಬಂಡವಾಳವನ್ನು ತೊಡಗಿಸಿ ಹೆಚ್ಚು ಲಾಭಗಳಿಸುವುದು.

ಇವುಗಳ ಪರಿಣಾಮವೇ :

- 1) ಶ್ರಮ ವಿಭಜನೆ
- 2) ದುಡಿಮೆಯಲ್ಲಿ ಭೇದ-ಭಾವ
- 3) ಸಾಮಾಜಿಕ ವರ್ಗ ವ್ಯವಸ್ಥೆ ಸೃಷ್ಟಿ
- 4) ವರ್ಗ ವಿಭಜನೆ

69. ಹೇಳಿಕೆಗಳನ್ನು ಓದಿ ಮತ್ತು ಸರಿಯಾದ ಉತ್ತರವನ್ನು ಗುರುತಿಸಿ :

- i. ಕೆಲವೊಮ್ಮೆ ಅದು ಅಪಾರ ಪ್ರಮಾಣದ ಆಸ್ತಿ ಹಾನಿ ಮತ್ತು ಜೀವ ಹಾನಿಯನ್ನುಂಟು ಮಾಡುತ್ತದೆ.
- ii. ಅದು ಕಾನೂನು ಮತ್ತು ಸುವ್ಯವಸ್ಥೆಗೆ ಗಂಭೀರ ಸವಾಲಾಗಿರುತ್ತದೆ.
- iii. ಅದು ದೀರ್ಘಕಾಲ ನಡೆಯಲಾರದು.
- iv. ಕೋಮು ಗಲಭೆ ಮತ್ತು ಗುಂಪು ಘರ್ಷಣೆಗಳು ಅದಕ್ಕೆ ಕೆಲವು ಉದಾಹರಣೆ.

- 1) ಜನಮಂದೆ
- 2) ದೊಂಬಿ
- 3) ಸಮೂಹ ವರ್ತನೆ ಮತ್ತು ಚಳುವಳಿಗಳು
- 4) ಕ್ರಾಂತಿ

70. 'ಸ್ವಪ್ರಜ್ಞೆ, ಸ್ವಪ್ರೇರಣೆ ಮತ್ತು ಪರಸ್ಪರ ನಂಬಿಕೆಯೊಂದಿಗೆ ತಾವೇ ತಮ್ಮ ಸ್ವಪ್ರಯತ್ನ ಮತ್ತು ಸಹಕಾರದಿಂದ ಆರ್ಥಿಕ ಮತ್ತು ಸಾಮಾಜಿಕ ಅಗತ್ಯತೆಗಳನ್ನು ಪೂರೈಸಿಕೊಳ್ಳುವುದು' – ಈ ಹೇಳಿಕೆಯು ಸಂಬಂಧಿಸಿರುವುದು

- 1) ಸೂಕ್ಷ್ಮ ಹಣಕಾಸು ಚಟುವಟಿಕೆಗಳು
- 2) ಮಹಿಳೆಯರ ಸ್ವಸಹಾಯ ಸಮೂಹಗಳು
- 3) ಮಹಿಳೆಯ ಹಕ್ಕುಗಳ ಅವಕಾಶಗಳು
- 4) ಅಭಿವೃದ್ಧಿ ಯೋಜನೆಗಳಲ್ಲಿ ಭಾಗವಹಿಸುವಿಕೆ

POLITICAL SCIENCE AND ECONOMICS

71. Match the List – 'A' (Concepts) with List – 'B' (Descriptions) and select the correct matched codes given below.

| List – 'A' (Concepts) | List – 'B' (Descriptions) |
|--------------------------|---|
| A. Secular | i. Equal distribution of National Income |
| B. Socialist | ii. The Head of the State elected by people |
| C. Sovereignty | iii. Country free from internal and external forces |
| D. Republic | iv. Follow any religion of people's choice |

Codes :

- 1) A – ii, B – iv, C – i, D – iii
- 2) A – iv, B – i, C – iii, D – ii
- 3) A – iii, B – iv, C – ii, D – i
- 4) A – iv, B – i, C – ii, D – iii

72. Which of the following are associated with UNO ?

- a. Franklin D. Roosevelt
- b. Veto Power
- c. Common Market System
- d. Military Alliance
- e. New York City
- f. British Supremacy

Choices :

- 1) a, d, f
- 2) b, c, e
- 3) a, b, e
- 4) c, d, f



ರಾಜ್ಯಶಾಸ್ತ್ರ ಮತ್ತು ಅರ್ಥಶಾಸ್ತ್ರ

71. ಪಟ್ಟಿ – 'A' ನಲ್ಲಿ (ಪರಿಕಲ್ಪನೆಗಳು) ಮತ್ತು ಪಟ್ಟಿ – 'B' ಯಲ್ಲಿ ಅವುಗಳ (ವಿವರಣೆ) ನೀಡಿದ್ದು ಅವುಗಳನ್ನು ಹೊಂದಿಸಿದ ಸರಿಯಾದ ಆಯ್ಕೆಯನ್ನು ಗುರುತಿಸಿ.

| ಪಟ್ಟಿ – 'A' (ಪರಿಕಲ್ಪನೆಗಳು) | ಪಟ್ಟಿ – 'B' (ವಿವರಣೆಗಳು) |
|-------------------------------|---|
| A. ಜಾತ್ಯಾತೀತತೆ | i. ರಾಷ್ಟ್ರೀಯ ಆದಾಯದ ಸಮಾನ ಹಂಚಿಕೆ |
| B. ಸಮಾಜವಾದಿ | ii. ರಾಷ್ಟ್ರದ ಮುಖ್ಯಸ್ಥರು ಜನರಿಂದ ಆಯ್ಕೆ |
| C. ಸಾರ್ವಭೌಮತೆ | iii. ರಾಷ್ಟ್ರವು ಆಂತರಿಕ ಮತ್ತು ಬಾಹ್ಯಶಕ್ತಿಗಳಿಂದ ಸ್ವಾತಂತ್ರ್ಯ |
| D. ಗಣರಾಜ್ಯ | iv. ಜನರು ತಮ್ಮ ಆಯ್ಕೆಯ ಧರ್ಮದ ಅನುಸರಣೆ |

ಆಯ್ಕೆಗಳು :

- 1) A – ii, B – iv, C – i, D – iii
- 2) A – iv, B – i, C – iii, D – ii
- 3) A – iii, B – iv, C – ii, D – i
- 4) A – iv, B – i, C – ii, D – iii

72. ಈ ಕೆಳಗಿನವುಗಳಲ್ಲಿ ಯಾವುದು ವಿಶ್ವಸಂಸ್ಥೆಗೆ ಸಂಬಂಧಿಸಿದೆ ?

- a. ಫ್ರಾಂಕ್ಲಿನ್ ಡಿ. ರೂಸ್‌ವೆಲ್ಟ್
- b. ವಿಟೋ ಅಧಿಕಾರ
- c. ಸಾಮಾನ್ಯ ಮಾರುಕಟ್ಟೆ ವ್ಯವಸ್ಥೆ
- d. ಮಿಲಿಟರಿ ಒಕ್ಕೂಟ
- e. ನ್ಯೂಯಾರ್ಕ್ ನಗರ
- f. ಬ್ರಿಟಿಷ್ ಸಾರ್ವಭೌಮತೆ

ಆಯ್ಕೆಗಳು :

- 1) a, d, f
- 2) b, c, e
- 3) a, b, e
- 4) c, d, f



73. Choose the correct sequence to indicate the following statements as True (T) or False (F).

- A. In case of Money Bills, the Rajya Sabha has virtually no powers.
- B. The Ministers are individually responsible to the President not collectively to the House of the People.
- C. The President of India doesn't have any power to withdraw the ordinance at any time after once promulgate it.

Choices :

- 1) TFF
2) FTT
3) TFT
4) FTF

74. List - 'A' is the list of 'problems', List - 'B' is the list of 'Reasons' and List - 'C' is the list of 'Remedies'.

| List - 'A' (Problems) | List - 'B' (Reasons) | List - 'C' (Remedies) |
|--------------------------|----------------------------------|--------------------------------|
| a. Communalism | e. drawbacks in bureaucracy | i. verification of price index |
| b. Corruption | f. White collar jobs | j. Lokpal |
| c. Economic inequality | g. Hoarding | k. uniform civil code |
| d. Profiteering | h. Interests of religious groups | l. Social securities |

Which one of the following correctly matched set ?

- 1) afl, bhj, cgi, dek
2) ahj, bfk, cel, dgi
3) ahk, bej, cfl, dgi
4) ahi, bgi, cfk, del

73. ಈ ಕೆಳಗಿನ ಹೇಳಿಕೆಗಳು ಸರಿ (T) ಅಥವಾ ತಪ್ಪು (F) ಎಂಬ ಅನುಕ್ರಮವಾದ ಜೋಡಣೆಯನ್ನು ಆಯ್ಕೆ ಮಾಡಿ.

- A. ಹಣಕಾಸಿನ ಮಸೂದೆಗೆ ಸಂಬಂಧಿಸಿದಂತೆ ರಾಜ್ಯಸಭೆಯು ಯಾವುದೇ ಅಧಿಕಾರ ಹೊಂದಿಲ್ಲ.
- B. ಸಚಿವರು ವೈಯಕ್ತಿಕವಾಗಿ ರಾಷ್ಟ್ರಪತಿಯವರಿಗೆ ಜವಾಬ್ದಾರಾಗಿರುತ್ತಾರೆಯೇ ಹೊರತು ಸಾಮೂಹಿಕವಾಗಿ ಲೋಕಸಭೆಗೆಲ್ಲ.
- C. ಸುಗ್ರಿವಾಜ್ಞೆಯನ್ನು ಒಮ್ಮೆ ಹೊರಡಿಸಿದ ನಂತರ ಯಾವುದೇ ಸಂದರ್ಭದಲ್ಲಿ ಹಿಂಪಡೆಯುವ ಅಧಿಕಾರವನ್ನು ಭಾರತದ ರಾಷ್ಟ್ರಪತಿಗಳು ಹೊಂದಿಲ್ಲ.

ಆಯ್ಕೆಗಳು :

- 1) TFF
2) FTT
3) TFT
4) FTF

74. ಪಟ್ಟಿ - 'A' ಯಲ್ಲಿ 'ಸಮಸ್ಯೆಗಳು', ಪಟ್ಟಿ - 'B' ಯಲ್ಲಿ 'ಅದರ ಕಾರಣಗಳು' ಮತ್ತು ಪಟ್ಟಿ - 'C' ಯಲ್ಲಿ 'ನಿವಾರಣಾ ಕ್ರಮಗಳು'.

| ಪಟ್ಟಿ - 'A' (ಸಮಸ್ಯೆಗಳು) | ಪಟ್ಟಿ - 'B' (ಕಾರಣಗಳು) | ಪಟ್ಟಿ - 'C' (ನಿವಾರಣಾ ಕ್ರಮಗಳು) |
|----------------------------|--------------------------------|----------------------------------|
| a. ಕೋಮುವಾದ | e. ಅಧಿಕಾರ-ಶಾಹಿಯಲ್ಲಿನ ಲೋಪದೋಷಗಳು | i. ಬೆಲೆ ಸೂಚ್ಯಂಕಗಳ ಪರಿಶೀಲನೆ |
| b. ಭ್ರಷ್ಟಾಚಾರ | f. ಶೈಲಧಾರಿ ನೌಕರಿಗಳು | j. ಲೋಕಪಾಲ |
| c. ಆರ್ಥಿಕ ಅಸಮಾನತೆ | g. ಅಕ್ರಮ ದಾಸ್ತಾನು | k. ಸಮಾನ ನಾಗರಿಕ ಸಂಹಿತೆ |
| d. ಲಾಭ ಕೋರತನ | h. ಮತೀಯ ಶಕ್ತಿಗಳ ಅಸಕ್ತಿ | l. ಸಾಮಾಜಿಕ ಭದ್ರತೆ |

ಕೆಳಕಂಡವುಗಳಲ್ಲಿ ಸರಿಯಾಗಿ ಜೋಡಿಸಿರುವ ಗುಂಪು ಯಾವುದು ?

- 1) afl, bhj, cgi, dek
2) ahj, bfk, cel, dgi
3) ahk, bej, cfl, dgi
4) ahi, bgi, cfk, del



75. Read the following :

- A. It is not aligned to any power blocs.
- B. It retains the freedom to take independent foreign policy.
- C. It judges an issue on merit.
- D. It is opposed to military alliances.

Which of the following represents the above characteristics ?

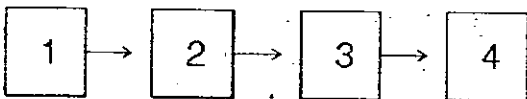
- 1) Disarmament
- 2) Opposition to the policy colonialism
- 3) Cold war
- 4) Non-alignment

76. Assertion (A) : Deficit finance is indicated by the negative sign (-).

Reason (R) : In general the expenditure of the government is increasing more than its revenue.

- 1) 'A' and 'R' are True and 'R' is the correct explanation of 'A'
- 2) 'A' and 'R' are True but 'R' is not the correct explanation of 'A'
- 3) 'A' is True but 'R' is False
- 4) 'R' is True but 'A' is False

77. The course of evolution of money is depicted in the following flow diagram. Identify the correct sequence.



- a. Copper Coins
- b. Credit Cards
- c. Commodities
- d. Cheques

- 1) 1a, 2b, 3c, 4d
- 2) 1d, 2c, 3b, 4a
- 3) 1b, 2d, 3a, 4c
- 4) 1c, 2a, 3d, 4b

75. ಈ ಕೆಳಗಿನವುಗಳನ್ನು ಓದಿ.

- A. ಇದು ಯಾವುದೇ ಶಕ್ತಿ ಬಣಕ್ಕೂ ಸೇರದುದಾಗಿದೆ.
- B. ಸ್ವತಂತ್ರ ವಿದೇಶಾಂಗ ನೀತಿಯನ್ನು ಅನುಸರಿಸಲು ಸ್ವಾತಂತ್ರ್ಯ ನೀಡಿದೆ.
- C. ಘಟನೆಗಳನ್ನು ಗುಣಾತ್ಮಕತೆಯ ಆಧಾರದ ಮೇಲೆ ಮೌಲ್ಯೀಕರಿಸುತ್ತದೆ.
- D. ಮಿಲಿಟರಿ ಕೂಟಗಳ ರಚನೆಗೆ ಇದು ವಿರೋಧವಾಗಿದೆ.

ಈ ಕೆಳಗಿನ ಯಾವ ಅಂಶವು ಮೇಲಿನ ಅಂಶಗಳನ್ನು ಪ್ರತಿನಿಧಿಸುತ್ತದೆ ?

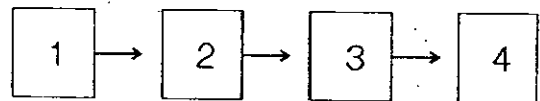
- 1) ನಿಶ್ಚಿನೀಕರಣ
- 2) ವಸಾಹತುಶಾಹಿತ್ವದ ವಿರೋಧಿ ನೀತಿ
- 3) ಶೀತಲ ಸಮರ
- 4) ಅಲಿಪ್ತ ನೀತಿ

76. ಪ್ರತಿಪಾದನೆ (A) : ಕೊರತೆಯ ಹಣಕಾಸನ್ನು ಋಣ ಚಿಹ್ನೆ (-) ಯಲ್ಲಿ ಗುರುತಿಸಲಾಗುತ್ತದೆ.

ಸಮರ್ಥನೆ (R) : ಸಾಮಾನ್ಯವಾಗಿ ಸರ್ಕಾರದ ಆದಾಯಕ್ಕಿಂತ ಅದರ ವೆಚ್ಚಗಳು ಬಹಳ ಹೆಚ್ಚಾಗಿರುತ್ತವೆ.

- 1) 'A' ಮತ್ತು 'R' ಎರಡೂ ಸರಿ ಮತ್ತು 'R' 'A' ನ ಸರಿಯಾದ ವಿವರಣೆಯಾಗಿದೆ
- 2) 'A' ಮತ್ತು 'R' ಎರಡೂ ಸರಿ ಆದರೆ 'R' 'A' ನ ಸರಿಯಾದ ವಿವರಣೆಯಾಗಿಲ್ಲ
- 3) 'A' ಸರಿ ಆದರೆ 'R' ತಪ್ಪು
- 4) 'R' ಸರಿ ಆದರೆ 'A' ತಪ್ಪು

77. ಹಣವು ವಿಕಾಸ ಹೊಂದಿದ ಹಂತಗಳನ್ನು ಈ ಕೆಳಗಿನ ಹರಿವು ಚಿತ್ರದಲ್ಲಿ ತೋರಿಸಲಾಗಿದೆ. ಸರಿಯಾದ ಸರಣಿಯನ್ನು ಗುರುತಿಸಿ.



- a. ತಾಮ್ರದ ನಾಣ್ಯಗಳು
- b. ಕ್ರೆಡಿಟ್ ಕಾರ್ಡ್‌ಗಳು
- c. ವಸ್ತುಗಳು
- d. ಚೆಕ್‌ಗಳು

- 1) 1a, 2b, 3c, 4d
- 2) 1d, 2c, 3b, 4a
- 3) 1b, 2d, 3a, 4c
- 4) 1c, 2a, 3d, 4b

SAT(K-10)

78. Income sources of Central Government are given below.

- a. Internal and Foreign Loans
- b. Coins and Mints
- c. Disinvestment

Which of the above source/sources is/are the Capital Receipts of Central Government ?

- 1) a only
- 2) b only
- 3) a and c only
- 4) a and b only

Answer the Question No. 79 and 80 based on following table.

| Country | Total National Income | Population | |
|---------|-----------------------|------------|--------|
| | | Male | Female |
| P | 10800 | 635 | 465 |
| Q | 10450 | 575 | 375 |
| R | 9000 | 380 | 220 |
| S | 10400 | 285 | 515 |

79. The country which has high per capita income is

- 1) P
- 2) Q
- 3) R
- 4) S

80. Identify the correct chronological order of nations which has low per capita income to high per capita income

- 1) PRQS
- 2) SQRP
- 3) RSPQ
- 4) QPSR



78. ಕೇಂದ್ರ ಸರ್ಕಾರದ ಆದಾಯದ ಮೂಲಗಳನ್ನು ಈ ಕೆಳಗೆ ನೀಡಲಾಗಿದೆ.

- a. ಆಂತರಿಕ ಮತ್ತು ವಿದೇಶಿ ಸಾಲಗಳು
- b. ನಾಣ್ಯಗಳು ಮತ್ತು ಟಂಕಸಾಲೆ
- c. ಹೂಡಿಕೆಯ ಹಿಂತೆಗೆತ

ಈ ಮೇಲಿನವುಗಳಲ್ಲಿ ಯಾವುದು/ಯಾವುವು ಕೇಂದ್ರ ಸರ್ಕಾರದ ಬಂಡವಾಳ ಆದಾಯದ ಮೂಲವಾಗಿದೆ ?

- 1) a ಮಾತ್ರ
- 2) b ಮಾತ್ರ
- 3) a ಮತ್ತು c ಮಾತ್ರ
- 4) a ಮತ್ತು b ಮಾತ್ರ

ಈ ಕೆಳಗಿನ ಕೋಷ್ಟಕವನ್ನು ಆಧರಿಸಿ ಪ್ರಶ್ನೆ ಸಂಖ್ಯೆ 79 ಮತ್ತು 80 ಕ್ಕೆ ಉತ್ತರಿಸಿ.

| ದೇಶ | ಒಟ್ಟು ರಾಷ್ಟ್ರೀಯ ಆದಾಯ | ಜನಸಂಖ್ಯೆ | |
|-----|----------------------|----------|--------|
| | | ಗಂಡು | ಹೆಣ್ಣು |
| P | 10800 | 635 | 465 |
| Q | 10450 | 575 | 375 |
| R | 9000 | 380 | 220 |
| S | 10400 | 285 | 515 |

79. ಅತಿ ಹೆಚ್ಚು ತಲಾದಾಯವನ್ನು ಹೊಂದಿರುವ ರಾಷ್ಟ್ರ

- 1) P
- 2) Q
- 3) R
- 4) S

80. ಕಡಿಮೆ ತಲಾದಾಯದಿಂದ ಹೆಚ್ಚು ತಲಾದಾಯ ಹೊಂದಿರುವ ರಾಷ್ಟ್ರಗಳ ಸರಿಯಾದ ಅನುಕ್ರಮವನ್ನು ಗುರುತಿಸಿ.

- 1) PRQS
- 2) SQRP
- 3) RSPQ
- 4) QPSR

| |
|-------------|
| MATHEMATICS |
|-------------|

81. The variance of 20 observation is 5. If each observation is multiplied by 2, then new variance of the resulting observations is
 1) 7 2) 10 3) 20 4) 40

82. The polynomials $(x^3 - 1)$ and $(x^2 + 1)$ are divided by $(x + 1)$ leave the remainder as R_1 and R_2 . The true statement among the following is

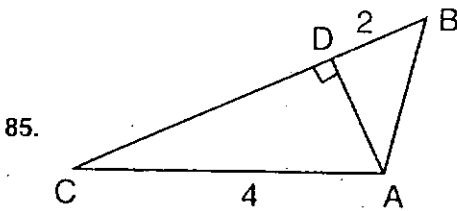
- 1) $R_1 + R_2 = 0$ 2) $R_1 - R_2 = 0$
 3) $2R_1 + R_2 = 0$ 4) $R_1 - 2R_2 = 0$

83. In $\triangle ABC$, $XY \parallel BC$ and XY divides the triangle into two parts of equal areas. The value of $\frac{AX}{BX}$ is

- 1) $\sqrt{2}-1$ 2) $\frac{\sqrt{2}}{2}$
 3) $\frac{2}{\sqrt{2}}$ 4) $\sqrt{2}+1$

84. If $a = \sqrt{5+2\sqrt{6}}$ then $\frac{1+a^4}{a^2} =$

- 1) $4\sqrt{6}$ 2) 10
 3) 5 4) $2\sqrt{6}$



In the given figure, if $AD \perp BC$, $AC = 4$, $BD = 2$, $AB = a$ and $CD = b$ then $a^2 + b^2 =$

- 1) 6 2) 8 3) 12 4) 20

86. If $\sin x + \sin^2 x = 1$ then the value of $\cos^{12} x + 3\cos^{10} x + 3\cos^8 x + \cos^6 x$ is

- 1) 0 2) 1 3) 2 4) 3



| |
|------|
| ಗಣಿತ |
|------|

81. ಇಪ್ಪತ್ತು ಪ್ರಾಪ್ತಾಂಕಗಳ ಪ್ರಸರಣ ವಿಚಲನೆ 5. ಈಗ ಪ್ರತಿ ಪ್ರಾಪ್ತಾಂಕವನ್ನು 2 ರಿಂದ ಗುಣಿಸಿದಾಗ ಬರುವ ಫಲಿತ ಪ್ರಾಪ್ತಾಂಕಗಳ ಪ್ರಸರಣ ವಿಚಲನೆ
 1) 7 2) 10 3) 20 4) 40

82. $(x^3 - 1)$ ಮತ್ತು $(x^2 + 1)$ ಬಹುಪದೋಕ್ತಿಗಳನ್ನು $(x + 1)$ ರಿಂದ ಭಾಗಿಸಿದಾಗ R_1 ಮತ್ತು R_2 ಶೇಷಗಳು ಉಳಿಯುತ್ತವೆ. ಕೆಳಗಿನವುಗಳಲ್ಲಿ ಸರಿಯಾದ ಹೇಳಿಕೆ

- 1) $R_1 + R_2 = 0$ 2) $R_1 - R_2 = 0$
 3) $2R_1 + R_2 = 0$ 4) $R_1 - 2R_2 = 0$

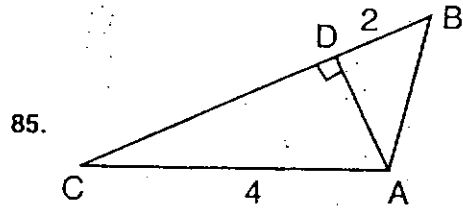
83. $\triangle ABC$ ಯಲ್ಲಿ $XY \parallel BC$ ಮತ್ತು XY ಯು ತ್ರಿಭುಜವನ್ನು ಎರಡು ಸಮನಾದ ವಿಸ್ತೀರ್ಣ ಇರುವಂತೆ ವಿಭಾಗಿಸಿದೆ.

ಆಗ $\frac{AX}{BX}$ ನ ಬೆಲೆ

- 1) $\sqrt{2}-1$ 2) $\frac{\sqrt{2}}{2}$
 3) $\frac{2}{\sqrt{2}}$ 4) $\sqrt{2}+1$

84. $a = \sqrt{5+2\sqrt{6}}$ ಆದರೆ $\frac{1+a^4}{a^2} =$

- 1) $4\sqrt{6}$ 2) 10
 3) 5 4) $2\sqrt{6}$



ಕೊಟ್ಟಿರುವ ಚಿತ್ರದಲ್ಲಿ $AD \perp BC$, $AC = 4$, $BD = 2$, $AB = a$ ಮತ್ತು $CD = b$ ಆದರೆ $a^2 + b^2 =$

- 1) 6 2) 8 3) 12 4) 20

86. $\sin x + \sin^2 x = 1$ ಆದರೆ

$\cos^{12} x + 3\cos^{10} x + 3\cos^8 x + \cos^6 x$ ನ ಬೆಲೆ

- 1) 0 2) 1 3) 2 4) 3



87. The area of the triangle formed by the points $(a, b + c)$, $(b, c + a)$ and $(c, a + b)$ is
- 0
 - 1
 - $\frac{abc}{2}$
 - $\frac{a+b+c}{2}$
88. Two lines are to be parallel. The equation of one of the lines is $8x + 6y = 28$. The equation of the second line can be
- $3x + 4y = 14$
 - $6x + 8y = 28$
 - $2y + x = 28$
 - $3y + 4x = 14$
89. If A and G are AM and GM of two given positive numbers 'a' and 'b', then
- $$\left(\frac{\sqrt{a} - \sqrt{b}}{\sqrt{2}}\right)^2 =$$
- A + G
 - A - G
 - A \times G
 - A \div G
90. If the m^{th} term of harmonic progression is "n" and n^{th} term is "m" then $(mn)^{\text{th}}$ term is
- mn
 - $\frac{1}{mn}$
 - 1
 - 1
91. The maximum number of non-empty subsets of set $\{0, 1, 2, 3\}$ is
- 7
 - 8
 - 15
 - 16
92. The number of arrangements of all the letters of the word "GOURI", so that all vowels do not occur together will be
- 36
 - 84
 - 108
 - 120
93. If ${}^{2n}C_3 : {}^nC_3 = 12 : 1$ then the value of 'n' is
- 5
 - 6
 - 10
 - 11
94. There are two temples one on each bank of a rivers just opposite to each other. One temple is 40 m high. As observed from the top of this temple, the angle of depression of the top and foot of the other temple are 30° and 60° respectively. The width of river is
- $\frac{40\sqrt{3}}{3}$ m
 - $\frac{40}{3}$ m
 - $\frac{120}{\sqrt{3}}$ m
 - $\frac{80}{\sqrt{3}}$ m

87. $(a, b + c)$, $(b, c + a)$ ಮತ್ತು $(c, a + b)$ ಬಿಂದುಗಳಿಂದ ಉಂಟಾಗುವ ತ್ರಿಭುಜದ ವಿಸ್ತೀರ್ಣ
- 0
 - 1
 - $\frac{abc}{2}$
 - $\frac{a+b+c}{2}$
88. ಎರಡು ಸಮಾಂತರ ಸರಳರೇಖೆಗಳನ್ನು ಕೊಟ್ಟಿದೆ. ಇವುಗಳಲ್ಲಿ ಒಂದು ರೇಖೆಯ ಸಮೀಕರಣ $8x + 6y = 28$ ಆದರೆ ಇನ್ನೊಂದು ರೇಖೆಯ ಸಮೀಕರಣ
- $3x + 4y = 14$
 - $6x + 8y = 28$
 - $2y + x = 28$
 - $3y + 4x = 14$
89. A ಮತ್ತು G ಗಳು ಎರಡು ಧನ ಸಂಖ್ಯೆಗಳಾದ a ಮತ್ತು b ಗಳ ಸಮಾಂತರ ಮತ್ತು ಗುಣೋತ್ತರ ಮಾಧ್ಯಗಳಾದರೆ
- $$A \left(\frac{\sqrt{a} - \sqrt{b}}{\sqrt{2}}\right)^2 =$$
- A + G
 - A - G
 - A \times G
 - A \div G
90. ಹರಾತ್ಯಕ ಶ್ರೇಣಿಯ m ನೇ ಪದ n ಮತ್ತು n ನೇ ಪದ m ಆದರೆ $(mn)^{\text{ನೇ}}$ ಪದ
- mn
 - $\frac{1}{mn}$
 - 1
 - 1
91. $\{0, 1, 2, 3\}$ ಗಣದ ಶೂನ್ಯವಲ್ಲದ ಉಪಗಣಗಳ ಗರಿಷ್ಠ ಸಂಖ್ಯೆ
- 7
 - 8
 - 15
 - 16
92. "GOURI" ಪದದಲ್ಲಿನ ಎಲ್ಲಾ ಅಕ್ಷರಗಳನ್ನು ಬಳಸಿಕೊಂಡು, ಎಲ್ಲಾ ಸ್ವರಗಳು ಒಟ್ಟಿಗೆ ಇರದಂತೆ ಕ್ರಮ ಜೋಡಿಸುವ ಒಟ್ಟು ವಿಧಗಳು
- 36
 - 84
 - 108
 - 120
93. ${}^{2n}C_3 : {}^nC_3 = 12 : 1$ ಆದರೆ 'n' ನ ಬೆಲೆ
- 5
 - 6
 - 10
 - 11
94. ಒಂದು ನದಿಯ ಪ್ರತಿ ದಂಡೆಯ ಮೇಲೆ ಪರಸ್ಪರ ಅಭಿಮುಖವಾಗಿ ಎರಡು ದೇವಸ್ಥಾನಗಳಿವೆ. ಒಂದು ದೇವಸ್ಥಾನದ ಎತ್ತರ 40 m. ಈ ದೇವಸ್ಥಾನದ ಮೇಲಿನಿಂದ ಇನ್ನೊಂದು ದೇವಸ್ಥಾನದ ತುದಿ ಮತ್ತು ಪಾದಗಳನ್ನು ನೋಡಿದಾಗ ಉಂಟಾದ ಅವನತಿಕೋನವು ಕ್ರಮವಾಗಿ 30° ಮತ್ತು 60° ಆಗಿದೆ. ಹಾಗಾದರೆ ನದಿಯ ಅಗಲವು
- $\frac{40\sqrt{3}}{3}$ m
 - $\frac{40}{3}$ m
 - $\frac{120}{\sqrt{3}}$ m
 - $\frac{80}{\sqrt{3}}$ m



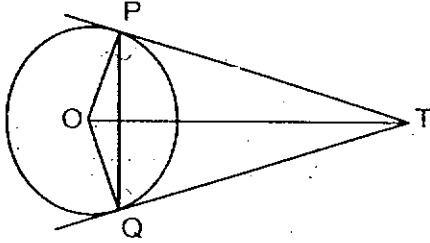
95. Out of 30 consecutive positive numbers 2 are choose at random. The probability that their sum is odd is

- 1) $\frac{10}{29}$ 2) $\frac{14}{29}$ 3) $\frac{15}{29}$ 4) $\frac{16}{29}$

96. Statement A : The rationalising factor of $\sqrt[3]{a} + \sqrt[3]{b}$ is $\sqrt[3]{a} - \sqrt[3]{b}$.

Statement B: The product of $(\sqrt[3]{a} - \sqrt[3]{b})$ and $(\sqrt[3]{a^2} + \sqrt[3]{b^2} + \sqrt[3]{ab})$ is $(a - b)$.

- 1) Both A and B statements are true
2) Both A and B statements are false
3) A is true and B is false
4) A is false and B is true



97.

TP and TQ are tangents drawn to a circle with centre 'O' $\angle OPQ = 2a$, measure of $\angle PTO$ is

- 1) $\frac{1}{2}a$ 2) a 3) $2a$ 4) $4a$

98. If one root of the equation $x^2 + ax + b = 0$ is $\frac{1}{3}$ times the other. Then the correct relations among the following is

- 1) $3a^2 = 16b$ 2) $16a^2 = 3b$
3) $3a = 16b^2$ 4) $16a = 3b^2$

99. The mean and mode of a set of data are respectively $2n$ and $5n$. The median of same data is

- 1) $9n$ 2) $7n$ 3) $5n$ 4) $3n$

100. The diameter of a metal ball is 3.5 cm. If the density of the metal is 9.8 g/cm^2 then mass of the ball is

- 1) 200 g 2) 220 g
3) 1600 g 4) 1760 g

95. ಕ್ರಮಾನುಗತ 30 ಧನ ಸಂಖ್ಯೆಗಳಲ್ಲಿ 2 ಸಂಖ್ಯೆಗಳನ್ನು ಯಾದೃಚ್ಛಿಕವಾಗಿ ತೆಗೆದುಕೊಳ್ಳಲಾಗಿದೆ. ಈ ಸಂಖ್ಯೆಗಳ ಮೊತ್ತ ಬೆಸ ಸಂಖ್ಯೆಯಾಗಿರುವ ಸಂಭವನೀಯತೆ

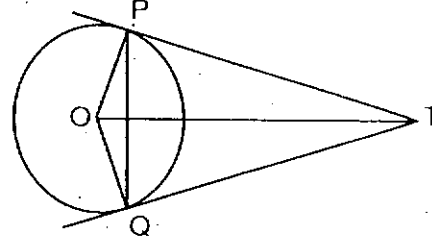
- 1) $\frac{10}{29}$ 2) $\frac{14}{29}$ 3) $\frac{15}{29}$ 4) $\frac{16}{29}$

96. ಹೇಳಿಕೆ A : $\sqrt[3]{a} + \sqrt[3]{b}$ ನ ಅಕರಣೀಕಾರಕ $\sqrt[3]{a} - \sqrt[3]{b}$

ಹೇಳಿಕೆ B : $(\sqrt[3]{a} - \sqrt[3]{b})$ ಮತ್ತು $(\sqrt[3]{a^2} + \sqrt[3]{b^2} + \sqrt[3]{ab})$ ಗಳ ಗುಣಲಬ್ಧ $(a - b)$.

- 1) A ಮತ್ತು B ಎರಡೂ ಹೇಳಿಕೆಗಳು ಸರಿ
2) A ಮತ್ತು B ಎರಡೂ ಹೇಳಿಕೆಗಳು ತಪ್ಪು
3) A ಯು ಸರಿ ಮತ್ತು B ಯು ತಪ್ಪು
4) A ಯು ತಪ್ಪು ಮತ್ತು B ಯು ಸರಿ

97.



TP ಮತ್ತು TQ ಗಳು 'O' ಕೇಂದ್ರವಿರುವ ವೃತ್ತಕ್ಕೆ ಸ್ಪರ್ಶಕಗಳಾಗಿವೆ. $\angle OPQ = 2a$ ಆದರೆ $\angle PTO$ ನ ಅಳತೆ

- 1) $\frac{1}{2}a$ 2) a 3) $2a$ 4) $4a$

98. $x^2 + ax + b = 0$ ಸಮೀಕರಣದ ಒಂದು ಮೂಲವು ಇನ್ನೊಂದರ $\frac{1}{3}$ ರಷ್ಟಿದ್ದರೆ, ಆಗ ಕೆಳಗಿನವುಗಳಲ್ಲಿ ಸರಿಯಾದ ಸಂಬಂಧವಿರುವ ಹೇಳಿಕೆ

- 1) $3a^2 = 16b$ 2) $16a^2 = 3b$
3) $3a = 16b^2$ 4) $16a = 3b^2$

99. ಕೆಲವು ಪ್ರಾಪ್ತಾಂಕಗಳ ಸರಾಸರಿ ಮತ್ತು ಬಹುಲಕಗಳು ಕ್ರಮವಾಗಿ $2n$ ಮತ್ತು $5n$ ಆಗಿದ್ದರೆ, ಆಗ ಈ ಪ್ರಾಪ್ತಾಂಕಗಳ ಮಧ್ಯಾಂಕವು

- 1) $9n$ 2) $7n$ 3) $5n$ 4) $3n$

100. ಒಂದು ಲೋಹದ ಚೆಂಡಿನ ವ್ಯಾಸ 3.5 cm ಮತ್ತು ಬಳಸಿದ ಲೋಹದ ಸಾಂದ್ರತೆ 9.8 g/cm^2 ಆದರೆ ಚೆಂಡಿನ ದ್ರವ್ಯರಾಶಿ

- 1) 200 g 2) 220 g
3) 1600 g 4) 1760 g